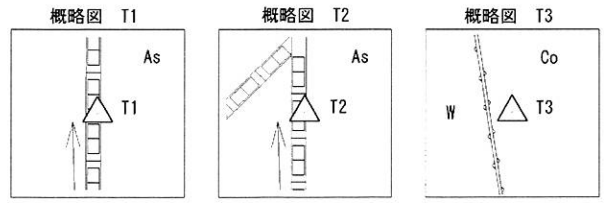
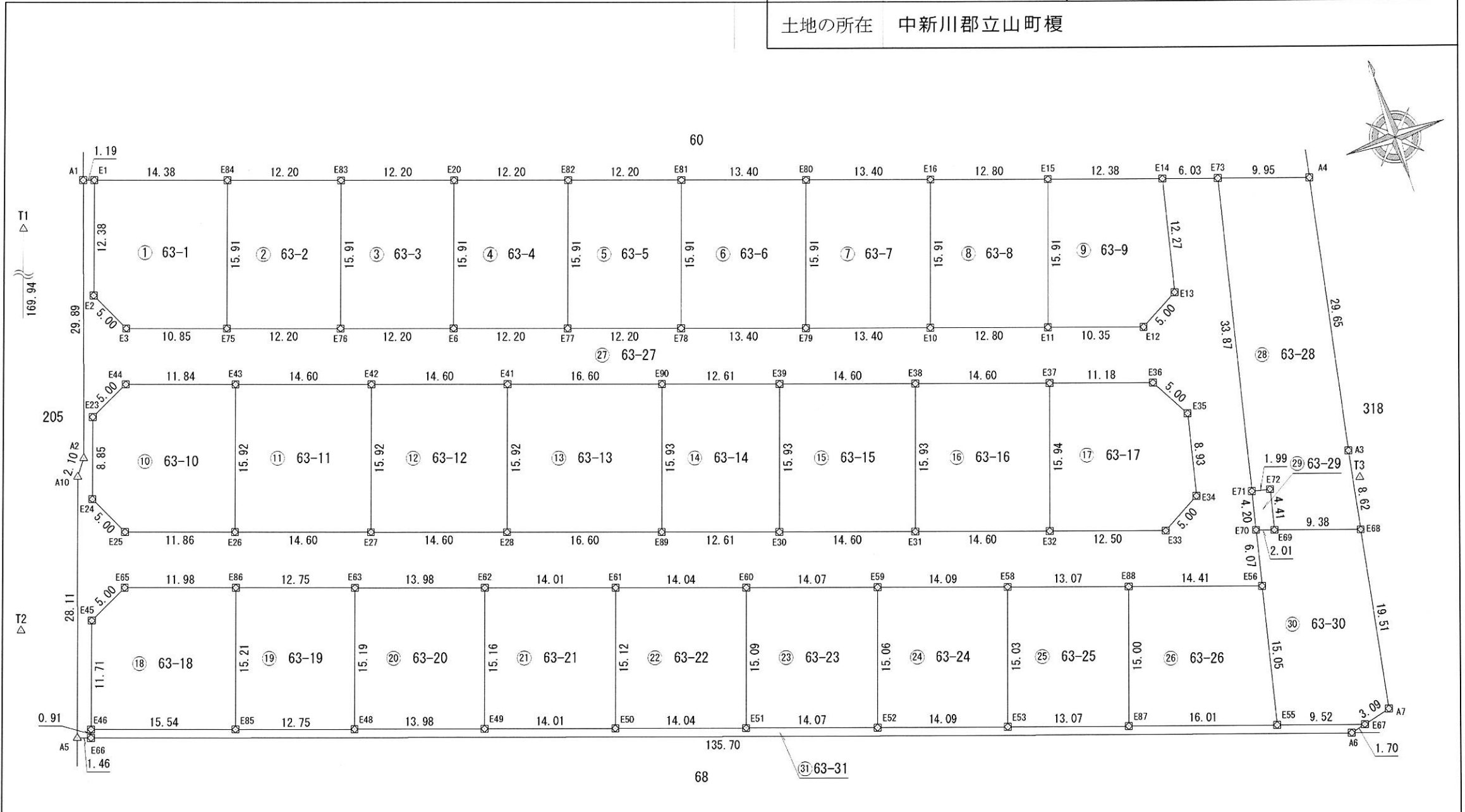


地番 63-1, 63-2ないし63-31
 土地の所在 中新川郡立山町榎

地積測量図 1/5



測量年月日	令和3年7月3日	
座標系	任意座標	
点名	X座標	Y座標
T1	1122.525	1043.150
T2	962.265	986.611
T3	929.794	1128.041

筆界点	境界標の種類
田	コンクリート杭
⊠	プラスチック杭
⊞	金属プレート
△	金属錐
○	その他

作成者 下新川郡朝日町草野113番地
 土地家屋調査士 大澤 邦雄 (令和3年7月5日作成)

申請人 株式会社オオツジ
 代表取締役 大辻 進

縮尺 1/500

地番 63-1, 63-2ないし63-31

地積測量図 2/5

土地の所在 中新川郡立山町榎

座標求積表

地番 ⑤ 63-6				
NO	Xn	Yn	Yn+1-Yn-1	Xn · (Yn+1-Yn-1)
E81	984.530	1069.498	-17.925	-17647.700250
E78	969.512	1064.220	7.369	7144.333928
E79	965.070	1076.867	17.925	17298.879750
E80	980.088	1082.145	-7.369	-7222.268472
倍面積				-426.755044
面積				213.3775220
地積				213.37 m ²

地番 ⑦ 63-7				
NO	Xn	Yn	Yn+1-Yn-1	Xn · (Yn+1-Yn-1)
E80	980.088	1082.145	-17.926	-17569.057488
E79	965.070	1076.867	7.369	7111.600830
E10	960.627	1089.514	17.926	17220.199602
E16	975.646	1094.793	-7.369	-7189.535374
倍面積				-426.792430
面積				213.3962150
地積				213.39 m ²

地番 ⑧ 63-8				
NO	Xn	Yn	Yn+1-Yn-1	Xn · (Yn+1-Yn-1)
E16	975.646	1094.793	-17.358	-16935.263268
E10	960.627	1089.514	6.801	6533.224227
E11	956.384	1101.594	17.358	16600.913472
E15	971.403	1106.872	-6.801	-6606.511803
倍面積				-407.637372
面積				203.8186860
地積				203.81 m ²

地番 ⑨ 63-9				
NO	Xn	Yn	Yn+1-Yn-1	Xn · (Yn+1-Yn-1)
E15	971.403	1106.872	-16.967	-16481.794701
E11	956.384	1101.594	4.488	4292.251392
E12	952.954	1111.360	14.152	13486.205008
E13	955.355	1115.746	7.201	6879.511355
E14	967.298	1118.561	-8.874	-8583.802452
倍面積				-407.629398
面積				203.8146990
地積				203.81 m ²

地番 ⑩ 63-10				
NO	Xn	Yn	Yn+1-Yn-1	Xn · (Yn+1-Yn-1)
E44	983.630	1005.899	-15.686	-15429.220180
E23	981.475	1001.387	-7.459	-7320.822025
E24	973.126	998.440	-0.787	-765.850162
E25	968.617	1000.600	13.353	12933.942801
E26	964.683	1011.793	16.473	15891.223059
E43	979.705	1017.073	-5.894	-5774.381270
倍面積				-465.107777
面積				232.5538885
地積				232.55 m ²

地番 ① 63-1				
NO	Xn	Yn	Yn+1-Yn-1	Xn · (Yn+1-Yn-1)
E2	993.794	1005.746	-1.944	-1931.935536
E3	989.287	1007.920	12.413	12280.019531
E75	985.691	1018.159	15.516	15293.981556
E84	1000.707	1023.436	-8.295	-8300.864565
E1	1005.474	1009.864	-17.690	-17786.835060
倍面積				-445.634074
面積				222.8170370
地積				222.81 m ²

地番 ② 63-2				
NO	Xn	Yn	Yn+1-Yn-1	Xn · (Yn+1-Yn-1)
E84	1000.707	1023.436	-16.793	-16804.872651
E75	985.691	1018.159	6.238	6148.740458
E76	981.646	1029.674	16.793	16484.781278
E83	996.663	1034.952	-6.238	-6217.183794
倍面積				-388.534709
面積				194.2673545
地積				194.26 m ²

地番 ③ 63-3				
NO	Xn	Yn	Yn+1-Yn-1	Xn · (Yn+1-Yn-1)
E83	996.663	1034.952	-16.793	-16736.961759
E76	981.646	1029.674	6.237	6122.526102
E6	977.601	1041.189	16.793	16416.853593
E20	992.619	1046.467	-6.237	-6190.964703
倍面積				-388.546767
面積				194.2733835
地積				194.27 m ²

地番 ④ 63-4				
NO	Xn	Yn	Yn+1-Yn-1	Xn · (Yn+1-Yn-1)
E20	992.619	1046.467	-16.793	-16669.050867
E6	977.601	1041.189	6.237	6097.297437
E77	973.557	1052.704	16.793	16348.942701
E82	988.574	1057.982	-6.237	-6165.736038
倍面積				-388.546767
面積				194.2733835
地積				194.27 m ²

地番 ⑤ 63-5				
NO	Xn	Yn	Yn+1-Yn-1	Xn · (Yn+1-Yn-1)
E82	988.574	1057.982	-16.794	-16602.111756
E77	973.557	1052.704	6.238	6073.048566
E78	969.512	1064.220	16.794	16281.984528
E81	984.530	1069.498	-6.238	-6141.498140
倍面積				-388.576802
面積				194.2884010
地積				194.28 m ²

作成者

下新川郡朝日町草野113番地
土地家屋調査士 大澤 邦雄

(令和 3年 7月 5日作成)

申請人

株式会社オオツジ
代表取締役 大辻 進

縮尺

1

地番	63-1, 63-2ないし63-31	地積測量図	3/5
土地の所在	中新川郡立山町榎		

地番 ⑬ 63-16				
NO	Xn	Yn	Yn+1-Yn-1	Xn · (Yn+1-Yn-1)
E38	955.500	1085.987	-19.067	-18218.518500
E31	940.462	1080.702	8.496	7990.165152
E32	935.618	1094.483	19.067	17839.428406
E37	950.659	1099.769	-8.496	-8076.798864
倍面積				-465.723806
面積				232.8619030
地積				232.86 m ²

地番 ⑭ 63-11				
NO	Xn	Yn	Yn+1-Yn-1	Xn · (Yn+1-Yn-1)
E43	979.705	1017.073	-19.063	-18676.116415
E26	964.683	1011.793	8.502	8201.734866
E27	959.838	1025.575	19.063	18297.391794
E42	974.864	1030.856	-8.502	-8288.293728
倍面積				-465.283483
面積				232.6417415
地積				232.64 m ²

地番 ⑮ 63-17				
NO	Xn	Yn	Yn+1-Yn-1	Xn · (Yn+1-Yn-1)
E37	950.659	1099.769	-15.834	-15052.734606
E32	935.618	1094.483	6.514	6094.615652
E33	931.470	1106.283	16.184	15074.910480
E34	933.876	1110.667	6.449	6022.566324
E35	942.571	1112.732	-0.350	-329.899850
E36	946.954	1110.317	-12.963	-12275.364702
倍面積				-465.906702
面積				232.9533510
地積				232.95 m ²

地番 ⑯ 63-12				
NO	Xn	Yn	Yn+1-Yn-1	Xn · (Yn+1-Yn-1)
E42	974.864	1030.856	-19.063	-18583.832432
E27	959.838	1025.575	8.501	8159.582838
E28	954.994	1039.357	19.063	18205.050622
E41	970.023	1044.638	-8.501	-8246.165523
倍面積				-465.364495
面積				232.6822475
地積				232.68 m ²

地番 ⑰ 63-18				
NO	Xn	Yn	Yn+1-Yn-1	Xn · (Yn+1-Yn-1)
E65	962.960	998.599	-15.820	-15234.027200
E45	960.793	994.088	-8.412	-8082.190716
E46	949.749	990.187	10.774	10232.595726
E85	944.626	1004.862	19.721	18628.969346
E86	958.984	1009.908	-6.263	-6006.116792
倍面積				-460.769636
面積				230.3848180
地積				230.38 m ²

地番 ⑱ 63-13				
NO	Xn	Yn	Yn+1-Yn-1	Xn · (Yn+1-Yn-1)
E41	970.023	1044.638	-20.944	-20316.161712
E28	954.994	1039.357	10.380	9912.837720
E89	949.489	1055.018	20.944	19886.097616
E90	964.522	1060.301	-10.380	-10011.738360
倍面積				-528.964736
面積				264.4823680
地積				264.48 m ²

地番 ⑲ 63-19				
NO	Xn	Yn	Yn+1-Yn-1	Xn · (Yn+1-Yn-1)
E86	958.984	1009.908	-17.082	-16381.364688
E85	944.626	1004.862	6.999	6611.437374
E48	940.421	1016.907	17.082	16064.271522
E63	954.752	1021.944	-6.999	-6682.309248
倍面積				-387.965040
面積				193.9825200
地積				193.98 m ²

地番 ⑳ 63-14				
NO	Xn	Yn	Yn+1-Yn-1	Xn · (Yn+1-Yn-1)
E90	964.522	1060.301	-17.187	-16577.239614
E89	949.489	1055.018	6.620	6285.617180
E30	945.306	1066.921	17.187	16246.974222
E39	960.341	1072.205	-6.620	-6357.457420
倍面積				-402.105632
面積				201.0528160
地積				201.05 m ²

地番 ㉑ 63-15				
NO	Xn	Yn	Yn+1-Yn-1	Xn · (Yn+1-Yn-1)
E39	960.341	1072.205	-19.066	-18309.861506
E30	945.306	1066.921	8.497	8032.265082
E31	940.462	1080.702	19.066	17930.848492
E38	955.500	1085.987	-8.497	-8118.883500
倍面積				-465.631432
面積				232.8157160
地積				232.81 m ²

作成者	下新川郡朝日町草野113番地 土地家屋調査士 大澤 邦 雄 (令和 3 年 7 月 5 日作成)	申請人	株式会社オオツジ 代表取締役 大辻 進	縮尺	1 /
-----	--	-----	------------------------	----	-----

地番 63-1,
63-2ないし63-31

地積測量図 4/5

土地の所在 中新川郡立山町榎

地番 ㉔ 63-25				
NO	Xn	Yn	Yn+1-Yn-1	Xn · (Yn+1-Yn-1)
E58	931.464	1088.182	-17.319	-16132.025016
E53	917.278	1083.197	7.358	6749.331524
E87	912.969	1095.540	17.319	15811.710111
E88	927.127	1100.516	-7.358	-6821.800466
倍面積				-392.783847
面積				196.3919235
地積				196.39 m ²

地番 ㉕ 63-20				
NO	Xn	Yn	Yn+1-Yn-1	Xn · (Yn+1-Yn-1)
E63	954.752	1021.944	-18.231	-17406.083712
E48	940.421	1016.907	8.167	7680.418307
E49	935.811	1030.111	18.231	17060.770341
E62	950.114	1035.138	-8.167	-7759.581038
倍面積				-424.476102
面積				212.2380510
地積				212.23 m ²

地番 ㉖ 63-26				
NO	Xn	Yn	Yn+1-Yn-1	Xn · (Yn+1-Yn-1)
E88	927.127	1100.516	-18.578	-17224.165406
E87	912.969	1095.540	10.144	9261.157536
E55	907.690	1110.660	18.578	16863.064820
E56	922.345	1114.118	-10.144	-9356.267680
倍面積				-456.210730
面積				228.1053650
地積				228.10 m ²

地番 ㉗ 63-21				
NO	Xn	Yn	Yn+1-Yn-1	Xn · (Yn+1-Yn-1)
E62	950.114	1035.138	-18.248	-17337.680272
E49	935.811	1030.111	8.204	7677.393444
E50	931.192	1043.342	18.248	16992.391616
E61	945.465	1048.359	-8.204	-7756.594860
倍面積				-424.490072
面積				212.2450360
地積				212.24 m ²

地番 ㉘ 63-27				
NO	Xn	Yn	Yn+1-Yn-1	Xn · (Yn+1-Yn-1)
E3	989.287	1007.920	-12.413	-12280.019531
E2	993.794	1005.746	1.944	1931.935536
E1	1005.474	1009.864	2.986	3002.345364
A1	1005.871	1008.732	-10.857	-10920.741447
A2	977.603	999.007	-10.976	-10730.170528
A10	975.915	997.756	-10.511	-10257.842565
A5	949.373	988.496	-7.878	-7479.160494
E66	948.891	989.878	1.691	1604.574681
E46	949.749	990.187	4.210	3998.443290
E45	960.793	994.088	8.412	8082.190716
E65	962.960	998.599	15.820	15234.027200
E86	958.984	1009.908	23.345	22387.481480
E63	954.752	1021.944	25.230	24088.392960
E62	950.114	1035.138	26.415	25097.261310
E61	945.465	1048.359	26.467	25023.622155
E60	940.808	1061.605	26.522	24952.109776
E59	936.140	1074.881	26.577	24879.792780
E58	931.464	1088.182	25.635	23878.079640
E88	927.127	1100.516	25.936	24045.965872
E56	922.345	1114.118	14.998	13833.330310
E70	928.259	1115.514	2.367	2197.189053
E71	932.346	1116.485	8.746	8154.298116
E73	965.317	1124.260	2.076	2003.998092
E14	967.298	1118.561	-8.514	-8235.575172
E13	955.355	1115.746	-7.201	-6879.511355
E12	952.954	1111.360	-14.152	-13486.205008
E11	956.384	1101.594	-21.846	-20893.164864
E10	960.627	1089.514	-24.727	-23753.423829
E79	965.070	1076.867	-25.294	-24410.480580

地番 ㉙ 63-22				
NO	Xn	Yn	Yn+1-Yn-1	Xn · (Yn+1-Yn-1)
E61	945.465	1048.359	-18.263	-17267.027295
E50	931.192	1043.342	8.240	7673.022080
E51	926.564	1056.599	18.263	16921.838332
E60	940.808	1061.605	-8.240	-7752.257920
倍面積				-424.424803
面積				212.2124015
地積				212.21 m ²

地番 ㉚ 63-23				
NO	Xn	Yn	Yn+1-Yn-1	Xn · (Yn+1-Yn-1)
E60	940.808	1061.605	-18.282	-17199.851856
E51	926.564	1056.599	8.280	7671.949920
E52	921.925	1069.885	18.282	16854.632850
E59	936.140	1074.881	-8.280	-7751.239200
倍面積				-424.508286
面積				212.2541430
地積				212.25 m ²

地番 ㉛ 63-24				
NO	Xn	Yn	Yn+1-Yn-1	Xn · (Yn+1-Yn-1)
E59	936.140	1074.881	-18.297	-17128.553580
E52	921.925	1069.885	8.316	7666.728300
E53	917.278	1083.197	18.297	16783.435566
E58	931.464	1088.182	-8.316	-7746.054624
倍面積				-424.444338
面積				212.2221690
地積				212.22 m ²

作成者

下新川郡朝日町草野113番地
土地家屋調査士 大澤 邦雄

(令和 3年 7月 5日作成)

申請人

株式会社オオツジ
代表取締役 大辻 進

縮尺

1

地番 63-1,
63-2ないし63-31

地積測量図 5/5

土地の所在 中新川郡立山町榎

地番 ㉔ 63-29				
NO	Xn	Yn	Yn+1-Yn-1	Xn · (Yn+1-Yn-1)
E71	932.346	1116.485	-2.913	-2715.923898
E70	928.259	1115.514	0.926	859.567834
E69	927.587	1117.411	2.913	2702.060931
E72	931.883	1118.427	-0.926	-862.923658
倍面積				-17.218791
面積				8.6093955
地積				8.60 m ²

地番 ㉕ 63-30				
NO	Xn	Yn	Yn+1-Yn-1	Xn · (Yn+1-Yn-1)
E69	927.587	1117.411	-10.746	-9967.849902
E70	928.259	1115.514	-3.293	-3056.756887
E56	922.345	1114.118	-4.854	-4477.062630
E55	907.690	1110.660	5.538	5026.787220
E67	904.564	1119.656	12.005	10859.290820
A7	905.268	1122.665	6.604	5978.389872
E68	924.454	1126.260	-5.254	-4857.081316
倍面積				-494.282823
面積				247.1414115
地積				247.14 m ²

地番 ㉖ 63-31				
NO	Xn	Yn	Yn+1-Yn-1	Xn · (Yn+1-Yn-1)
E46	949.749	990.187	-14.984	-14231.039016
E66	948.891	989.878	127.812	121279.656492
A6	904.176	1117.999	129.778	117342.152928
E67	904.564	1119.656	-7.339	-6638.595196
E55	907.690	1110.660	-24.116	-21889.852040
E87	912.969	1095.540	-27.463	-25072.867647
E53	917.278	1083.197	-25.655	-23532.767090
E52	921.925	1069.885	-26.598	-24521.361150
E51	926.564	1056.599	-26.543	-24593.788252
E50	931.192	1043.342	-26.488	-24665.413696
E49	935.811	1030.111	-26.435	-24738.163785
E48	940.421	1016.907	-25.249	-23744.689829
E85	944.626	1004.862	-26.720	-25240.406720
倍面積				-247.135001
面積				123.5675005
地積				123.56 m ²

地番 ㉗ 63-27				
NO	Xn	Yn	Yn+1-Yn-1	Xn · (Yn+1-Yn-1)
E78	969.512	1064.220	-24.163	-23426.318456
E77	973.557	1052.704	-23.031	-22421.991267
E6	977.601	1041.189	-23.030	-22514.151030
E76	981.646	1029.674	-23.030	-22607.307380
E75	985.691	1018.159	-23.775	-23434.803525
E44	983.630	1005.899	-1.086	-1068.222180
E43	979.705	1017.073	24.957	24450.497685
E42	974.864	1030.856	27.565	26872.126160
E41	970.023	1044.638	29.445	28562.327235
E90	964.522	1060.301	27.567	26588.977974
E39	960.341	1072.205	25.686	24667.318926
E38	955.500	1085.987	27.564	26337.402000
E37	950.659	1099.769	24.330	23129.533470
E36	946.954	1110.317	12.963	12275.364702
E35	942.571	1112.732	0.350	329.899850
E34	933.876	1110.667	-6.449	-6022.566324
E33	931.470	1106.283	-16.184	-15074.910480
E32	935.618	1094.483	-25.581	-23934.044058
E31	940.462	1080.702	-27.562	-25921.013644
E30	945.306	1066.921	-25.684	-24279.239304
E89	949.489	1055.018	-27.564	-26171.714796
E28	954.994	1039.357	-29.443	-28117.888342
E27	959.838	1025.575	-27.564	-26456.974632
E26	964.683	1011.793	-24.975	-24092.957925
E25	968.617	1000.600	-13.353	-12933.942801
E24	973.126	998.440	0.787	765.850162
E23	981.475	1001.387	7.459	7320.822025
E44	983.630	1005.899	16.772	16497.442360
E75	985.691	1018.159	2.021	1992.081511
倍面積				-3619.659126
面積				1809.8295630
地積				1809.82 m ²

地番 ㉘ 63-28				
NO	Xn	Yn	Yn+1-Yn-1	Xn · (Yn+1-Yn-1)
E71	932.346	1116.485	-5.833	-5438.374218
E72	931.883	1118.427	0.926	862.923658
E69	927.587	1117.411	7.833	7265.788971
E68	924.454	1126.260	10.441	9652.224214
A3	932.928	1127.852	7.394	6898.069632
A4	962.008	1133.654	-3.592	-3455.532736
E73	965.317	1124.260	-17.169	-16573.527573
倍面積				-788.428052
面積				394.2140260
地積				394.21 m ²

作成者

下新川郡朝日町草野113番地
土地家屋調査士 大澤 邦雄 (令和 3年 7月 5日作成)

申請人

株式会社オオツジ
代表取締役 大辻 進

縮尺

1

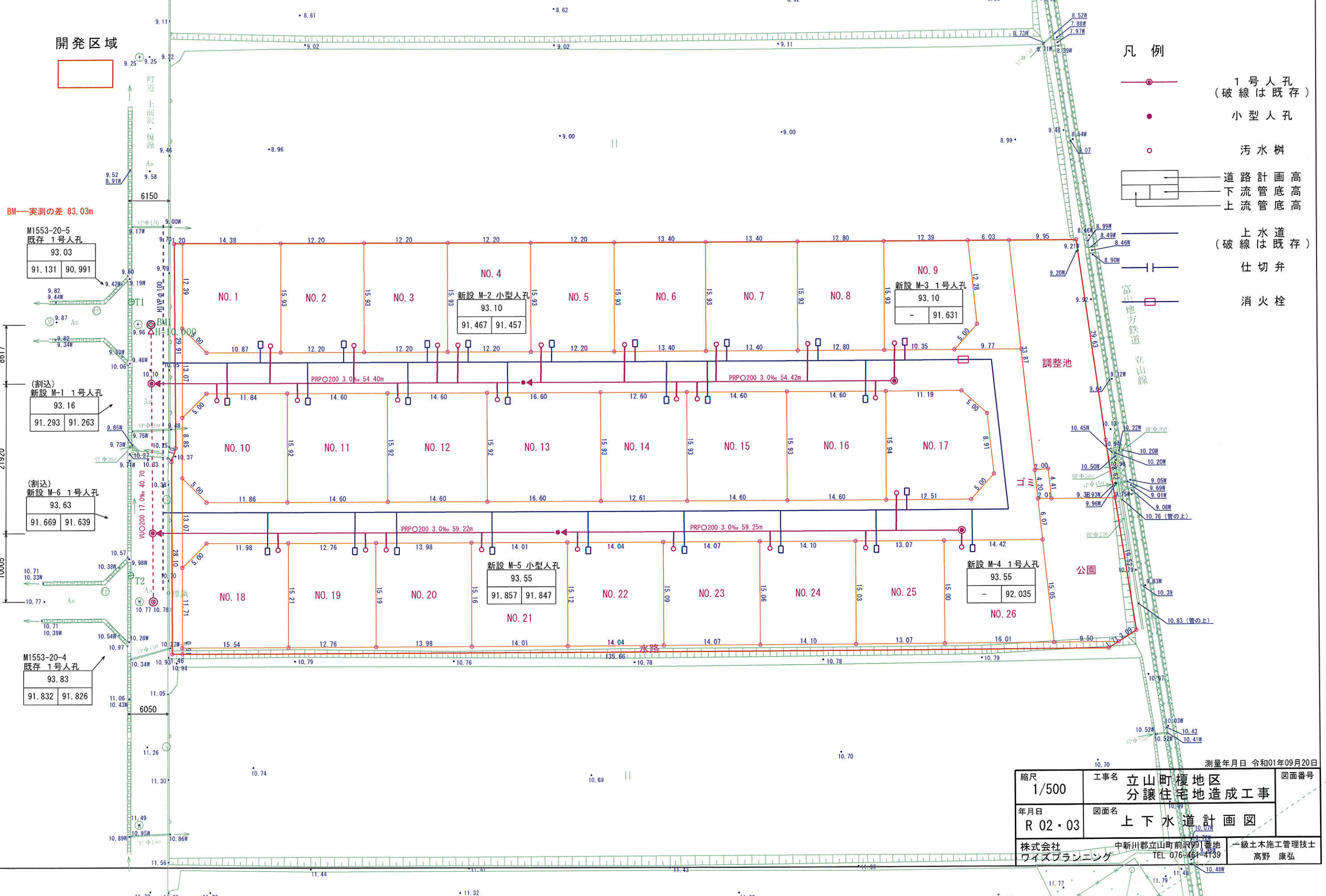
上下水道計画図 立山町榎地内

開発区域



凡例

- 1号人孔 (破線は既存)
- 小型人孔
- 汚水樹
- 道路計画高
下流管底高
上流管底高
- 上水道 (破線は既存)
- 仕切弁
- 消火栓



縮尺 1/500	工事名 立山町榎地区 分譲住宅地造成工事	図面番号
年月日 R 02・03	図面名 上下水道計画図	
株式会社 ワイズプランニング	中新川郡立山町前沢991番地 TEL 076-461-4139	一級土木施工管理技士 高野 康弘

測量年月日 令和01年09月20日