

確定地番図



1/600



座 標 求 積 表

地 番 249-1				
測 点	Xn	Yn	(Xn+1 - Xn-1)Yn	距 離
E1	75822.624	11797.594	-164033.746976	14.67
B2	75807.982	11796.672	-216858.221376	5.00
B3	75804.241	11799.991	-49583.562182	8.46
B4	75803.780	11808.446	208360.029670	18.14
R1	75821.886	11809.561	222539.367484	11.98
	倍 面 積		423.866620	
	面 積		211.9333100	
	地 積		211.93	m ²

地 番 249-3				
測 点	Xn	Yn	(Xn+1 - Xn-1)Yn	距 離
R1	75821.886	11809.561	-205958.743840	18.14
B4	75803.780	11808.446	-220770.706416	10.83
B6	75803.190	11819.269	206128.051360	18.06
R2	75821.220	11820.380	220993.824480	10.83
	倍 面 積		392.425584	
	面 積		196.2127920	
	地 積		196.21	m ²

地 番 249-4				
測 点	Xn	Yn	(Xn+1 - Xn-1)Yn	距 離
R2	75821.220	11820.380	-205237.257940	18.06
B6	75803.190	11819.269	-220074.788780	10.83
B8	75802.600	11830.091	205405.870033	17.98
R3	75820.553	11831.198	220296.906760	10.83
	倍 面 積		390.730073	
	面 積		195.3650365	
	地 積		195.36	m ²

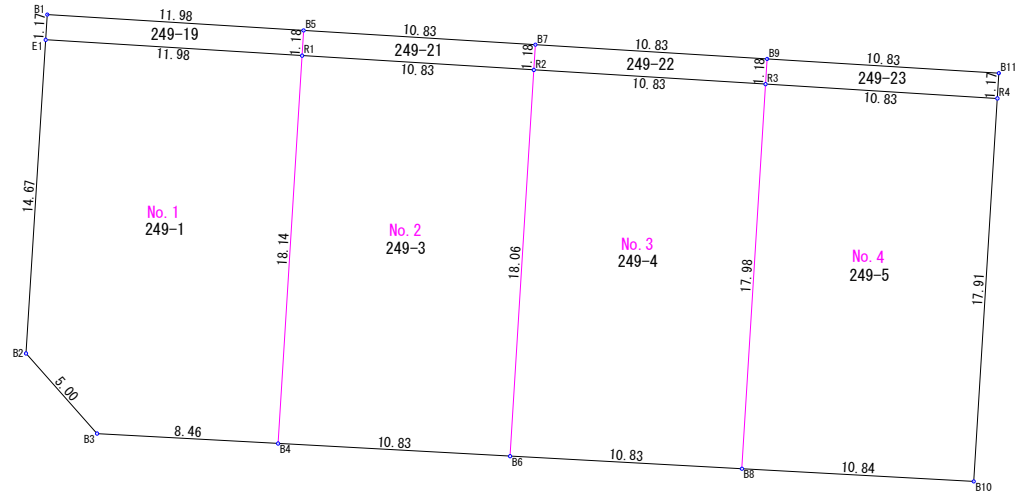
地 番 249-5				
測 点	Xn	Yn	(Xn+1 - Xn-1)Yn	距 離
R3	75820.553	11831.198	-204525.919826	17.98
B8	75802.600	11830.091	-219365.377413	10.84
B10	75802.010	11840.915	204693.897605	17.91
R4	75819.887	11842.017	219586.521231	10.83
	倍 面 積		389.121597	
	面 積		194.5607985	
	地 積		194.56	m ²

地 番 249-19				
測 点	Xn	Yn	(Xn+1 - Xn-1)Yn	距 離
B1	75823.801	11797.668	-5190.973920	1.17
E1	75822.624	11797.594	-22592.392510	11.98
R1	75821.886	11809.561	5196.206840	1.18
B5	75823.064	11809.634	22615.449110	11.98
	倍 面 積		28.289520	
	面 積		14.1447600	
	地 積		14.14	m ²

地 番 249-21				
測 点	Xn	Yn	(Xn+1 - Xn-1)Yn	距 離
B5	75823.064	11809.634	-6046.532608	1.18
R1	75821.886	11809.561	-21776.830484	10.83
R2	75821.220	11820.380	6052.034560	1.18
B7	75822.398	11820.452	21796.913488	10.83
	倍 面 積		25.584956	
	面 積		12.7924780	
	地 積		12.79	m ²

地 番 249-22				
測 点	Xn	Yn	(Xn+1 - Xn-1)Yn	距 離
B7	75822.398	11820.452	-6040.250972	1.18
R2	75821.220	11820.380	-21808.601100	10.83
R3	75820.553	11831.198	6045.742178	1.18
B9	75821.731	11831.271	21828.694995	10.83
	倍 面 積		25.585101	
	面 積		12.7925505	
	地 積		12.79	m ²

地 番 249-23				
測 点	Xn	Yn	(Xn+1 - Xn-1)Yn	距 離
B9	75821.731	11831.271	-6045.779481	1.18
R3	75820.553	11831.198	-21816.729112	10.83
R4	75819.887	11842.017	6051.270687	1.17
B11	75821.064	11842.089	21836.812116	10.83
	倍 面 積		25.574210	
	面 積		12.7871050	
	地 積		12.78	m ²



座 標 求 積 表

地番	249-6			
測点	Xn	Yn	(Xn+1 - Xn-1)Yn	距離
B21	75798.252	11799.595	-32708.477340	5.02
B20	75794.914	11795.834	-182068.697790	12.12
B19	75782.817	11795.071	-152993.865941	13.95
F273	75781.943	11809.002	175588.050738	15.77
B22	75797.686	11809.932	192608.180988	10.35
	倍面積	425.190655		
	面積	212.5953275		
	地積	212.59		m ²

地番	249-7			
測点	Xn	Yn	(Xn+1 - Xn-1)Yn	距離
B22	75797.686	11809.932	-179794.404768	15.77
F273	75781.943	11809.002	-195557.073120	13.03
B23	75781.126	11822.007	135846.682437	12.32
B24	75793.434	11822.735	189648.492135	5.00
B25	75797.167	11819.406	50256.114312	9.48
	倍面積	399.810996		
	面積	199.9054980		
	地積	199.90		m ²

地番	249-8			
測点	Xn	Yn	(Xn+1 - Xn-1)Yn	距離
B19	75782.817	11795.071	-167395.647632	15.09
B18	75767.751	11794.121	-186889.641366	14.01
F271	75766.971	11808.116	167580.782272	14.99
F273	75781.943	11809.002	187125.445692	13.95
	倍面積	420.938966		
	面積	210.4694830		
	地積	210.46		m ²

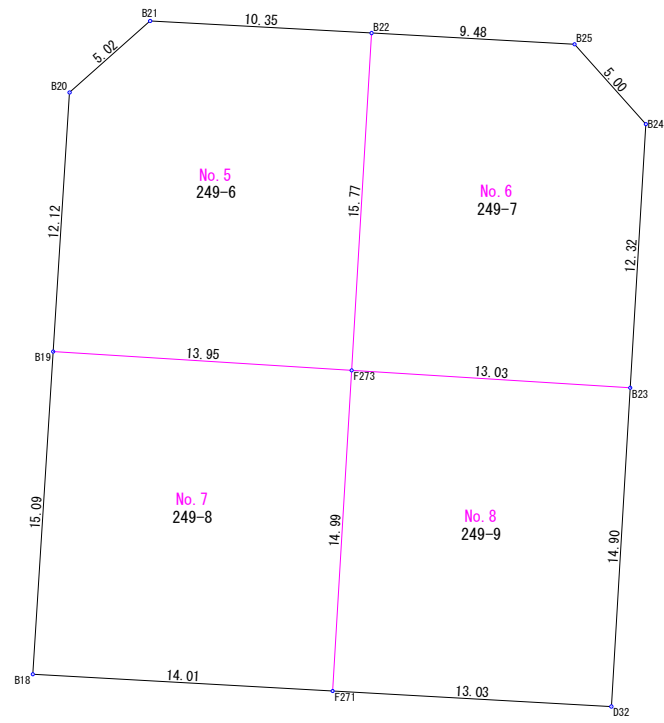
地番	249-9			
測点	Xn	Yn	(Xn+1 - Xn-1)Yn	距離
F273	75781.943	11809.002	-167156.423310	14.99
F271	75766.971	11808.116	-185351.996852	13.03
D32	75766.246	11821.127	167328.052685	14.90
B23	75781.126	11822.007	185570.043879	13.03
	倍面積	389.676402		
	面積	194.8382010		
	地積	194.83		m ²

地番	247-1			
測点	Xn	Yn	(Xn+1 - Xn-1)Yn	距離
E10	75747.956	11792.872	-116265.925048	10.70
B55	75737.274	11792.214	-170822.012004	5.06
B56	75733.470	11795.554	-51676.322074	10.52
B57	75732.893	11806.065	161306.266095	14.26
R11	75747.133	11806.927	177847.741401	14.07
	倍面積	389.748370		
	面積	194.8741850		
	地積	194.87		m ²

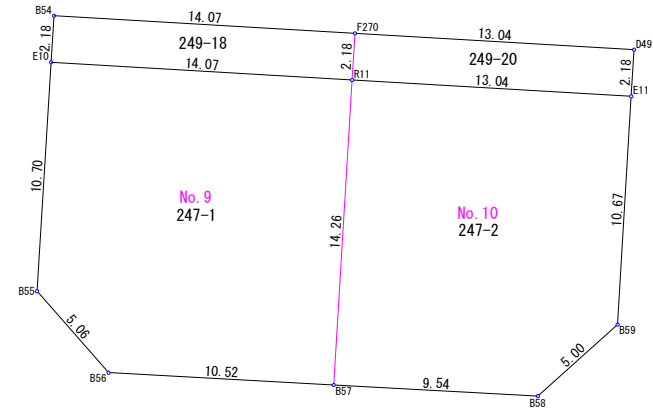
地番	247-2			
測点	Xn	Yn	(Xn+1 - Xn-1)Yn	距離
R11	75747.133	11806.927	-159110.148252	14.26
B57	75732.893	11806.065	-174222.101205	9.54
B58	75732.376	11815.594	33319.975080	5.00
B59	75735.713	11819.319	165387.730767	10.67
E11	75746.369	11819.952	134983.851840	13.04
	倍面積	359.308230		
	面積	179.6541150		
	地積	179.65		m ²

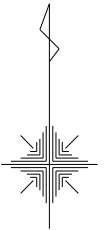
地番	249-18			
測点	Xn	Yn	(Xn+1 - Xn-1)Yn	距離
B54	75750.133	11793.010	-15955.942530	2.18
E10	75747.956	11792.872	-35378.616000	14.07
R11	75747.133	11806.927	15974.772231	2.18
F270	75749.309	11807.059	35421.177000	14.07
	倍面積	61.390701		
	面積	30.6953505		
	地積	30.69		m ²

地番	249-20			
測点	Xn	Yn	(Xn+1 - Xn-1)Yn	距離
F270	75749.309	11807.059	-16683.374367	2.18
R11	75747.133	11806.927	-34712.365380	13.04
E11	75746.369	11819.952	16701.592176	2.18
D49	75748.546	11820.081	34751.038140	13.04
	倍面積	56.890569		
	面積	28.4452845		
	地積	28.44		m ²

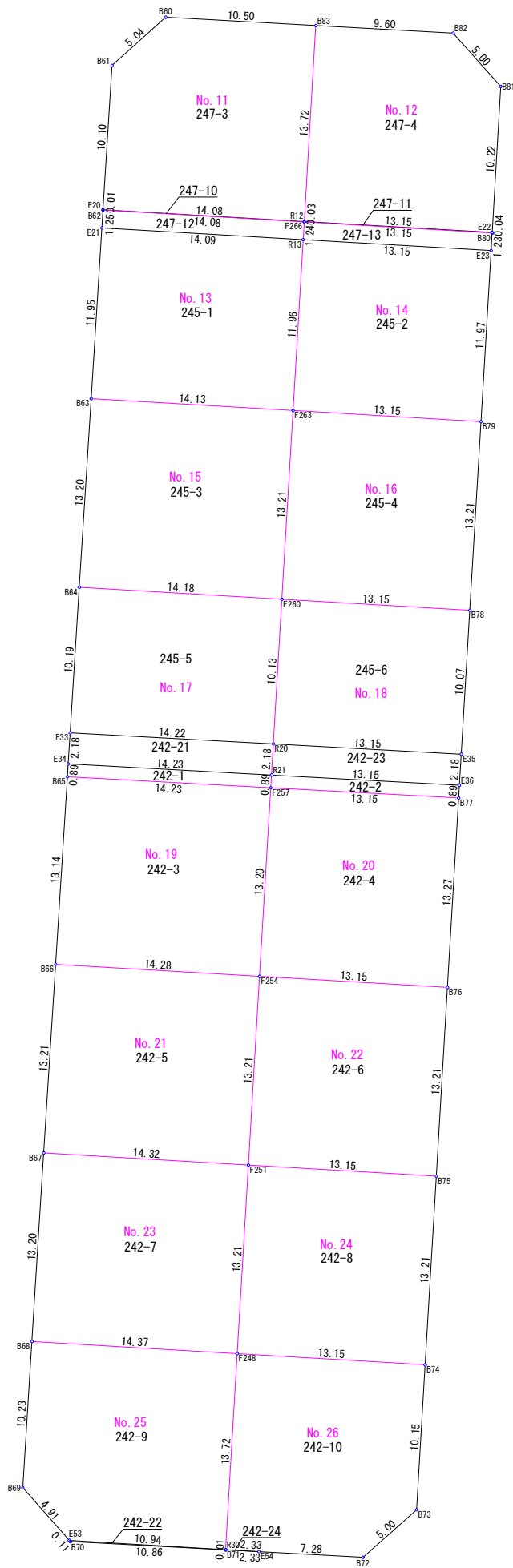


1/250





1/300



座標求積表

地番	247-3			
測点	Xn	Yn	(X _{n+1} - X _{n-1})Yn	距離
B60	75725.488	11795.019	-32931.693048	5.04
B61	75722.118	11791.267	-158663.289752	10.10
E20	75712.032	11790.634	-128588.654404	14.08
R12	75711.212	11804.699	152020.913722	13.72
B83	75724.910	11805.509	168535.446484	10.50
倍面積				372.724002
面積				186.3620010
地積				186.36 m

地番	247-4			
測点	Xn	Yn	(X _{n+1} - X _{n-1})Yn	距離
B83	75724.910	11805.509	-155466.748021	13.72
R12	75711.212	11804.699	-170743.166336	13.15
E22	75710.446	11817.831	111560.324640	10.22
B81	75720.652	11818.435	164689.891725	5.00
B82	75724.381	11815.101	50308.700058	9.60
倍面積				349.002066
面積				174.5010330
地積				174.50 m

地番	245-1			
測点	Xn	Yn	(X _{n+1} - X _{n-1})Yn	距離
E21	75710.763	11790.554	-131052.007710	11.95
B63	75698.827	11789.805	-150555.809850	14.13
F263	75697.993	11803.918	131200.548570	11.96
R13	75709.942	11804.624	150745.048480	14.09
倍面積				337.779490
面積				168.8897450
地積				168.88 m

地番	245-2			
測点	Xn	Yn	(X _{n+1} - X _{n-1})Yn	距離
R13	75709.942	11804.624	-131999.305568	11.96
F263	75697.993	11803.918	-150204.856550	13.15
B79	75697.217	11817.048	132138.230736	11.97
E23	75709.175	11817.756	150380.945100	13.15
倍面積				315.013718
面積				157.5068590
地積				157.50 m

地番	245-3			
測点	Xn	Yn	(X _{n+1} - X _{n-1})Yn	距離
B63	75698.827	11789.805	-145604.091750	13.20
B64	75685.643	11788.978	-165293.260538	14.18
F260	75684.806	11803.138	145768.754300	13.21
F263	75697.993	11803.918	165502.734278	14.13
倍面積				374.136290
面積				187.0681450
地積				187.06 m

地番	245-4			
測点	Xn	Yn	(X _{n+1} - X _{n-1})Yn	距離
F263	75697.993	11803.918	-146498.426298	13.21
F260	75684.806	11803.138	-164807.215894	13.15
B78	75684.030	11816.268	146651.702148	13.21
B79	75697.217	11817.048	165001.441224	13.15
倍面積				347.501180
面積				173.7505900
地積				173.75 m

地番	245-5			
測点	Xn	Yn	(X _{n+1} - X _{n-1})Yn	距離
B64	75685.643	11788.978	-110132.632476	10.19
E33	75675.464	11788.339	-129141.253745	14.22
R20	75674.688	11802.540	110259.328680	10.13
F260	75684.806	11803.138	129303.376790	14.18
倍面積				288.819249
面積				144.4096245
地積				144.40 m

地番	245-6			
測点	Xn	Yn	(X _{n+1} - X _{n-1})Yn	距離
F260	75684.806	11803.138	-110264.915196	10.13
R20	75674.688	11802.540	-127880.520900	13.15
E35	75673.971	11815.673	110382.017166	10.07
B78	75684.030	11816.268	128029.263780	13.15
倍面積				265.844850
面積				132.9224250
地積				132.92 m

地番	242-1			
測点	Xn	Yn	(X _{n+1} - X _{n-1})Yn	距離
E34	75673.287	11788.202	-1391.007836	0.89
B65	75672.393	11788.146	-19662.627528	14.23
F257	75671.619	11802.358	1392.678244	0.89
R21	75672.511	11802.411	19686.421548	14.23
倍面積				25.464428
面積				12.7322140
地積				12.73 m

地番	242-2			
測点	Xn	Yn	(X _{n+1} - X _{n-1})Yn	距離
R21	75672.511	11802.411	-2065.421925	0.89
F257	75671.619	11802.358	-18966.389306	13.15
B77	75670.904	11815.492	2067.711100	0.89
E36	75671.794	11815.545	18987.580815	13.15
倍面積				23.408684
面積				11.7403420
地積				11.74 m

地番	242-3			
測点	Xn	Yn	(X _{n+1} - X _{n-1})Yn	距離
B65	75672.393	11788.146	-145512.874224	13.14
B66	75659.275	11787.323	-164652.816403	14.28
F254	75658.432	11801.579	145678.691176	13.20
F257	75671.619	11802.358	164772.720038	14.23
倍面積				375.720687
面積				187.8602935
地積				187.86 m

地番	242-4			
測点	Xn	Yn	(X _{n+1} - X _{n-1})Yn	距離
F257	75671.619	11802.358	-147199.008976	13.20
F254	75658.432	11801.579	-164785.447577	13.15
B76	75657.656	11814.708	147353.038176	13.27
B77	75670.904	11815.492	164979.714796	13.15
倍面積				348.296419
面積				174.1482095
地積				174.14 m

地番	242-5			
測点	Xn	Yn	(X _{n+1} - X _{n-1})Yn	距離
B66	75659.275	11787.323	-145490.927789	13.21
B67	75646.089	11786.496	-165388.118172	14.32
F251	75645.243	11800.799	145657.262057	13.21
F254	75658.432	11801.579	165599.756528	14.28
倍面積				377.978924
面積				188.9894620
地積				188.98 m

地番	242-6			
測点	Xn	Yn	(X _{n+1} - X _{n-1})Yn	距離
F254	75658.432	11801.579	-146403.000127	13.21
F251	75645.243	11800.799	-164798.158035	13.15
B75	75644.467	11813.928	146664.288264	13.21
B76	75657.656	11814.708	164992.397220	13.15
倍面積				347.527322
面積				173.7636610
地積				173.76 m

地番	242-7			
測点	Xn	Yn	(X _{n+1} - X _{n-1})Yn	距離
B67	75646.089	11786.496	-145421.787648	13.20
B68	75632.905	11785.668	-165388.279044	14.37
F248	75632.056	11800.019	145588.634422	13.21
F251	75645.243	11800.799	165600.612367	14.32
倍面積				379.180097
面積				189.5900485
地積				189.59 m

地番	242-8			
測点	Xn	Yn	(X _{n+1} - X _{n-1})Yn	距離
F251	75645.243	11800.799	-146459.716389	13.21
F248	75632.056	11800.019	-164763.665297	13.15
B74	75631.280	11813.148	146612.979828	13.21
B75	75644.467	11813.928	164957.876664	13.15
倍面積				347.474806
面積				173.7374030
地積				173.73 m

地番	242-9			
測点	Xn	Yn	(X _{n+1} - X _{n-1})Yn	距離
B68	75632.905	11785.668	-110396.352156	10.23
B69	75622.689	11785.027	-138232.660327	4.91
E53	75619.004	11788.282	-51149.355598	10.94
R30	75618.350	11799.209	154003.275868	13.72
F248	75632.056	11800.019	171749.276545	14.37
倍面積				383.184332
面積				191.5921660
地積				191.59 m

地番	242-10			
測点	Xn	Yn	(X _{n+1} - X _{n-1})Yn	距離
F248	75632.056	11800.019	-152574.245670	13.72
R30	75618.350	11799.209	-163360.048605	2.33
E54	75618.211	11801.536	-6254.814080	7.28
B72	75617.820	11808.813	34623.439716	5.00
B73	75621.143	11812.549	158996.909540	10.15
B74	75631.280	11813.148	128916.884124	13.15
倍面積				348.125025
面積				174.0625125
地積				174.06 m

地番	247-10			
測点	Xn	Yn	(X _{n+1} - X _{n-1})Yn	距離
E20	75712.032	11790.634	9444.297834	0.01
B62	75712.013	11790.633	-10033.828683	14.08
F266	75711.181	11804.697	-9455.562297	0.03
R12	75711.212	11804.699	10045.798849	14.08
倍面積				0.705703
面積				0.3528515
地積				0.35 m

地番	247-11			
測点	Xn	Yn	(X _{n+1} - X _{n-1})Yn	距離
R12	75711.212	11804.699	8676.453765	0.03
F266	75711.181	11804.697	-9526.390479	13.15
B80	75710.405	11817.829	-8686.104315	0.04
E22	75710.446	11817.831	9536.989617	13.15
倍面積				0.948588
面積				0.4742940
地積				0.47 m

地番	247-12			
測点	Xn	Yn	(X _{n+1} - X _{n-1})Yn	距離
B62	75712.013	11790.633	-4928.484594	1.25
E21	75710.763	11790.554	-24418.237334	14.09
R13	75709.942	11804.624	4934.332832	1.24
F266	75711.181	11804.697	24447.527487	14.08
倍面積				35.138391
面積				17.5691955
地積				17.56 m

地番	247-13			
測点	Xn	Yn	(X _{n+1} - X _{n-1})Yn	距離
F266	75711.181	11804.697	-5465.574711	1.24
R13	75709.942	11804.624	-23680.075744	13.15
E23	75709.175	11817.756	5471.621028	1.23
B80	75710.405	11817.829	23706.564974	13.15
倍面積				32.535547
面積				16.2677735
地積				16.26 m

座 標 求 積 表

地番	249-10			
測点	Xn	Yn	(Xn+1 - Xn-1)Yn	距離
B26	75796.447	11832.460	-31710.992800	5.00
B27	75793.116	11828.728	-171410.097448	11.17
B28	75781.956	11828.070	-142031.464560	15.59
F280	75781.108	11843.645	163916.046800	14.70
B39	75795.796	11844.445	181681.941855	12.00
	倍面積	445.433847		
	面積	222.7169235		
	地積	222.71		m ²

地番	249-11			
測点	Xn	Yn	(Xn+1 - Xn-1)Yn	距離
B39	75795.796	11844.445	-172455.119200	14.70
F280	75781.108	11843.645	-175451.757030	2.31
R5	75780.982	11845.959	172477.163040	14.71
E4	75795.668	11846.812	175498.672968	2.37
	倍面積	68.959778		
	面積	34.4798890		
	地積	34.47		m ²

地番	249-12			
測点	Xn	Yn	(Xn+1 - Xn-1)Yn	距離
B28	75781.956	11828.070	-122183.963100	11.19
B29	75770.778	11827.410	-176287.546050	5.00
B30	75767.051	11830.747	-51901.487089	12.11
B31	75766.391	11842.844	166474.858108	14.73
F280	75781.108	11843.645	184346.334425	15.59
	倍面積	448.196294		
	面積	224.0981470		
	地積	224.09		m ²

地番	249-13			
測点	Xn	Yn	(Xn+1 - Xn-1)Yn	距離
F280	75781.108	11843.645	-172810.624195	14.73
B31	75766.391	11842.844	-175747.804960	2.26
E6	75766.268	11845.105	172831.927055	14.73
R5	75780.982	11845.959	175794.031560	2.31
	倍面積	67.529460		
	面積	33.7647300		
	地積	33.76		m ²

地番	226-1			
測点	Xn	Yn	(Xn+1 - Xn-1)Yn	距離
E5	75795.569	11848.627	-167421.099510	14.71
R6	75780.883	11847.774	-180631.162404	10.30
F279	75780.323	11858.067	167554.486710	14.71
B38	75795.013	11858.867	180800.286282	10.25
	倍面積	302.511078		
	面積	151.2555390		
	地積	151.25		m ²

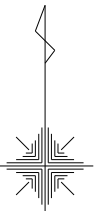
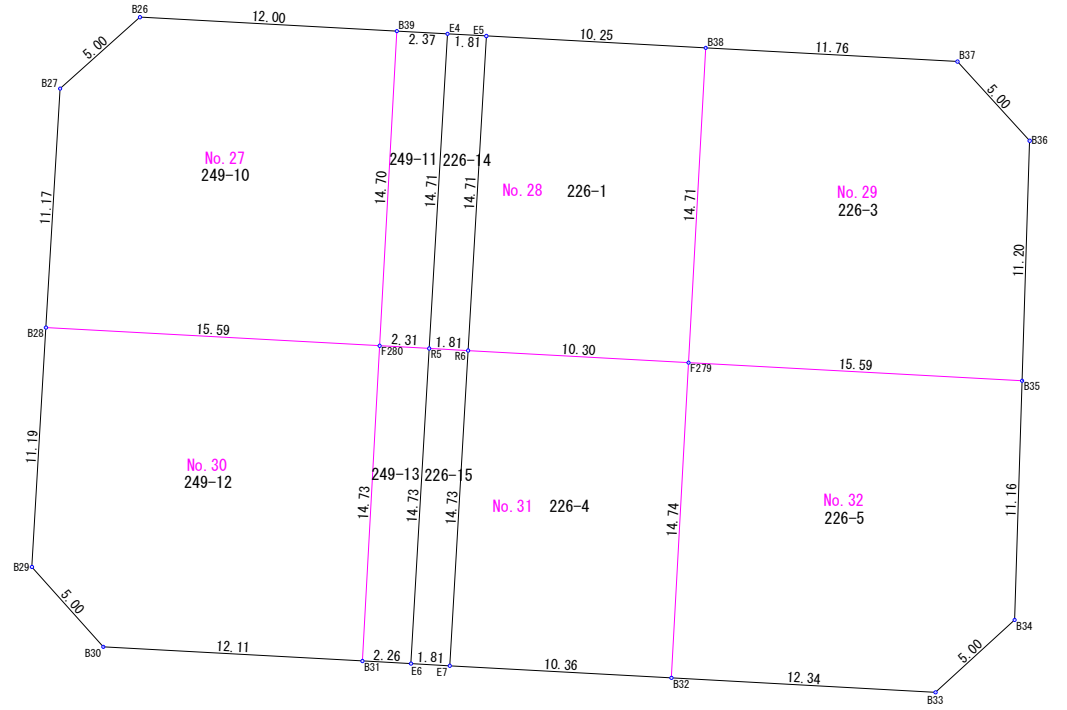
地番	226-3			
測点	Xn	Yn	(Xn+1 - Xn-1)Yn	距離
B38	75795.013	11858.867	-166640.799084	14.71
F279	75780.323	11858.067	-184250.645046	15.59
B35	75779.475	11873.636	122963.374416	11.20
B36	75790.679	11873.988	176922.421200	5.00
B37	75794.375	11870.618	51447.258412	11.76
	倍面積	441.609898		
	面積	220.8049490		
	地積	220.80		m ²

地番	226-4			
測点	Xn	Yn	(Xn+1 - Xn-1)Yn	距離
R6	75780.883	11847.774	-167693.393196	14.73
E7	75766.169	11846.920	-181009.090680	10.36
B32	75765.604	11857.266	167827.742964	14.74
F279	75780.323	11858.067	181179.405693	10.30
	倍面積	304.664781		
	面積	152.3323905		
	地積	152.33		m ²

地番	226-5			
測点	Xn	Yn	(Xn+1 - Xn-1)Yn	距離
F279	75780.323	11858.067	-164483.247357	14.74
B32	75765.604	11857.266	-182507.038272	12.34
B33	75764.931	11869.595	32130.993665	5.00
B34	75768.311	11873.285	172685.057040	11.16
B35	75779.475	11873.636	142626.115632	15.59
	倍面積	451.880708		
	面積	225.9403540		
	地積	225.94		m ²

地番	226-14			
測点	Xn	Yn	(Xn+1 - Xn-1)Yn	距離
E4	75795.668	11846.812	-172809.446644	14.71
R5	75780.982	11845.959	-175142.503815	1.81
R6	75780.883	11847.774	172823.479338	14.71
E5	75795.569	11848.627	175181.950195	1.81
	倍面積	53.479074		
	面積	26.7395370		
	地積	26.73		m ²

地番	226-15			
測点	Xn	Yn	(Xn+1 - Xn-1)Yn	距離
R5	75780.982	11845.959	-173128.690785	14.73
E6	75766.268	11845.105	-175461.540365	1.81
E7	75766.169	11846.920	173142.735800	14.73
R6	75780.883	11847.774	175501.076262	1.81
	倍面積	53.580912		
	面積	26.7904560		
	地積	26.79		m ²



座 標 求 積 表

地 番 249-14				
測 点	Xn	Yn	(Xn+1 - Xn-1)Yn	距 離
B40	75761.058	11830.370	-31551.596790	5.00
B41	75757.725	11826.641	-152126.083183	9.54
E12	75748.195	11826.077	-123594.330727	15.75
R7	75747.274	11841.803	144434.471191	13.13
B53	75760.392	11842.518	163237.268112	12.16
			倍 面 積	399.728603
			面 積	199.8643015
			地 積	199.86 m ²

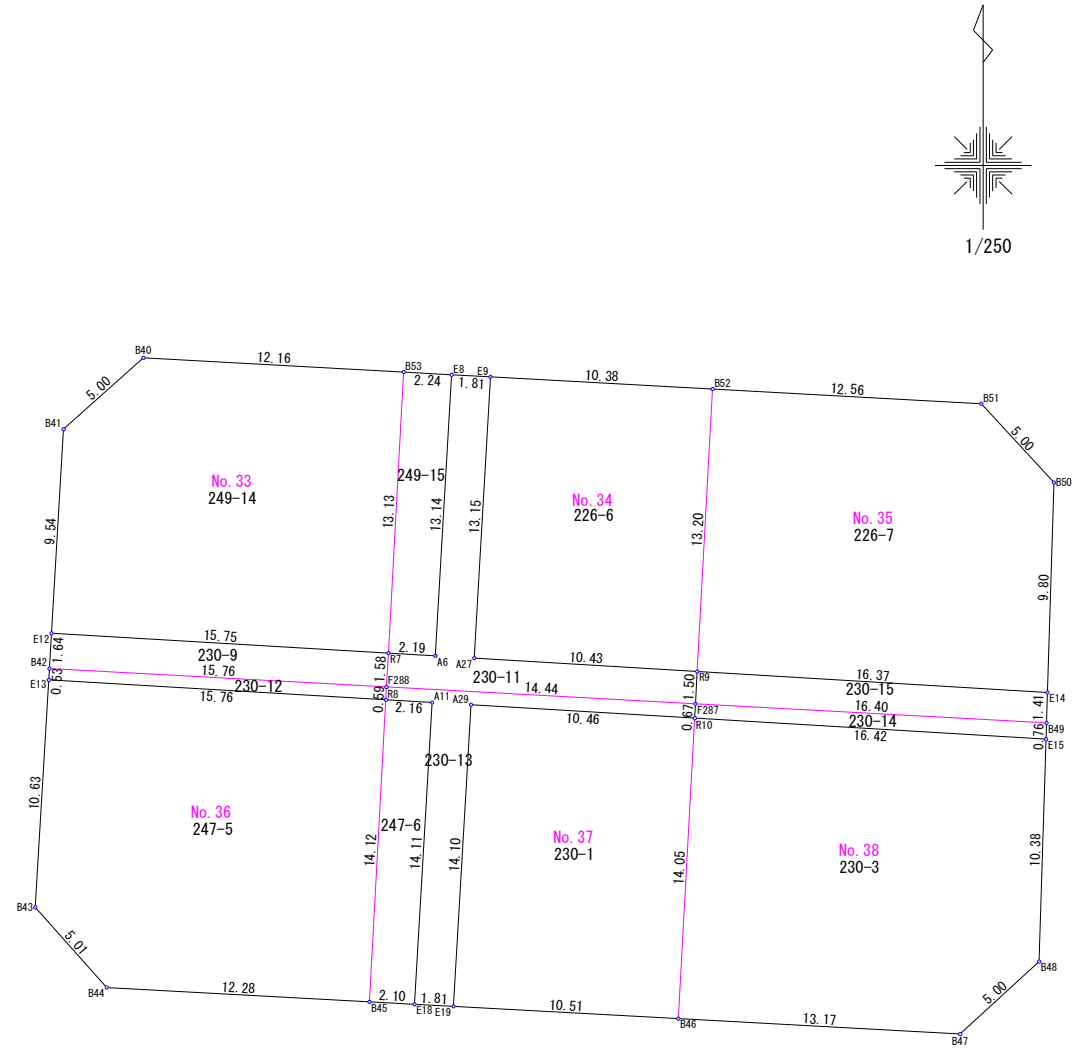
地 番 249-15				
測 点	Xn	Yn	(Xn+1 - Xn-1)Yn	距 離
B53	75760.392	11842.518	-153905.363928	13.13
R7	75747.274	11841.803	-156868.364341	2.19
A6	75747.145	11843.995	153924.559020	13.14
E8	75760.270	11844.757	156907.495979	2.24
			倍 面 積	58.326730
			面 積	29.1633650
			地 積	29.16 m ²

地 番 226-6				
測 点	Xn	Yn	(Xn+1 - Xn-1)Yn	距 離
E9	75760.170	11846.572	-148828.484036	13.15
A27	75747.039	11845.809	-162950.948604	10.43
R9	75746.414	11856.221	148949.704423	13.20
B52	75759.602	11856.939	163104.052884	10.38
			倍 面 積	274.324667
			面 積	137.1623335
			地 積	137.16 m ²

地 番 226-7				
測 点	Xn	Yn	(Xn+1 - Xn-1)Yn	距 離
B52	75759.602	11856.939	-148223.594439	13.20
R9	75746.414	11856.221	-167978.939128	16.37
E14	75745.434	11872.568	104751.667464	9.80
B50	75755.237	11872.871	160058.173951	5.00
B51	75758.915	11869.482	51810.288930	12.56
			倍 面 積	417.596778
			面 積	208.7983890
			地 積	208.79 m ²

地 番 247-5				
測 点	Xn	Yn	(Xn+1 - Xn-1)Yn	距 離
E13	75746.018	11825.948	-114628.913964	10.63
B43	75735.403	11825.319	-169776.104883	5.01
B44	75731.661	11828.654	-52176.192794	12.28
B45	75730.992	11840.917	159082.719895	14.12
R8	75745.096	11841.685	177933.158810	15.76
			倍 面 積	434.667064
			面 積	217.3335320
			地 積	217.33 m ²

地 番 247-6				
測 点	Xn	Yn	(Xn+1 - Xn-1)Yn	距 離
R8	75745.096	11841.685	-165511.231245	14.12
B45	75730.992	11840.917	-168365.998823	2.10
E18	75730.877	11843.022	165529.918494	14.11
A11	75744.969	11843.844	168407.617836	2.16
			倍 面 積	60.306262
			面 積	30.1531310
			地 積	30.15 m ²



地番 230-1				
測点	Xn	Yn	(Xn+1 - Xn-1)Yn	距離
A29	75744.863	11845.659	-159418.878822	14.10
E19	75730.779	11844.837	-173609.775909	10.51
B46	75730.206	11855.339	159549.152262	14.05
R10	75744.237	11856.102	173774.887014	10.46
		倍面積	295.384545	
		面積	147.6922725	
		地積	147.69	m ²

地番 230-3				
測点	Xn	Yn	(Xn+1 - Xn-1)Yn	距離
R10	75744.237	11856.102	-154686.562794	14.05
B46	75730.206	11855.339	-174842.539572	13.17
B47	75729.489	11868.496	31629.541840	5.00
B48	75732.871	11872.180	163408.685520	10.38
E15	75743.253	11872.501	134942.846366	16.42
		倍面積	451.971360	
		面積	225.9856800	
		地積	225.98	m ²

地番 230-9				
測点	Xn	Yn	(Xn+1 - Xn-1)Yn	距離
E12	75748.195	11826.077	-8573.905825	1.64
B42	75746.549	11825.979	-29600.425437	15.76
F288	75745.692	11841.717	8585.244825	1.58
R7	75747.274	11841.803	29640.032909	15.75
		倍面積	50.946472	
		面積	25.4732360	
		地積	25.47	m ²

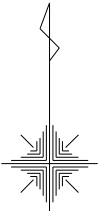
地番 230-11				
測点	Xn	Yn	(Xn+1 - Xn-1)Yn	距離
E8	75760.270	11844.757	-154277.959925	13.14
A6	75747.145	11843.995	-153924.559020	2.19
R7	75747.274	11841.803	-17206.139759	1.58
F288	75745.692	11841.717	-28029.344139	14.44
F287	75744.907	11856.139	8560.132358	1.50
R9	75746.414	11856.221	25277.463172	10.43
A27	75747.039	11845.809	162950.948604	13.15
E9	75760.170	11846.572	156741.994132	1.81
		倍面積	92.535423	
		面積	46.2677115	
		地積	46.26	m ²

地番 230-15				
測点	Xn	Yn	(Xn+1 - Xn-1)Yn	距離
R9	75746.414	11856.221	-6248.228467	1.50
F287	75744.907	11856.139	-28442.877461	16.40
B49	75744.015	11872.524	6256.820148	1.41
E14	75745.434	11872.568	28482.290632	16.37
		倍面積	48.004852	
		面積	24.0024260	
		地積	24.00	m ²

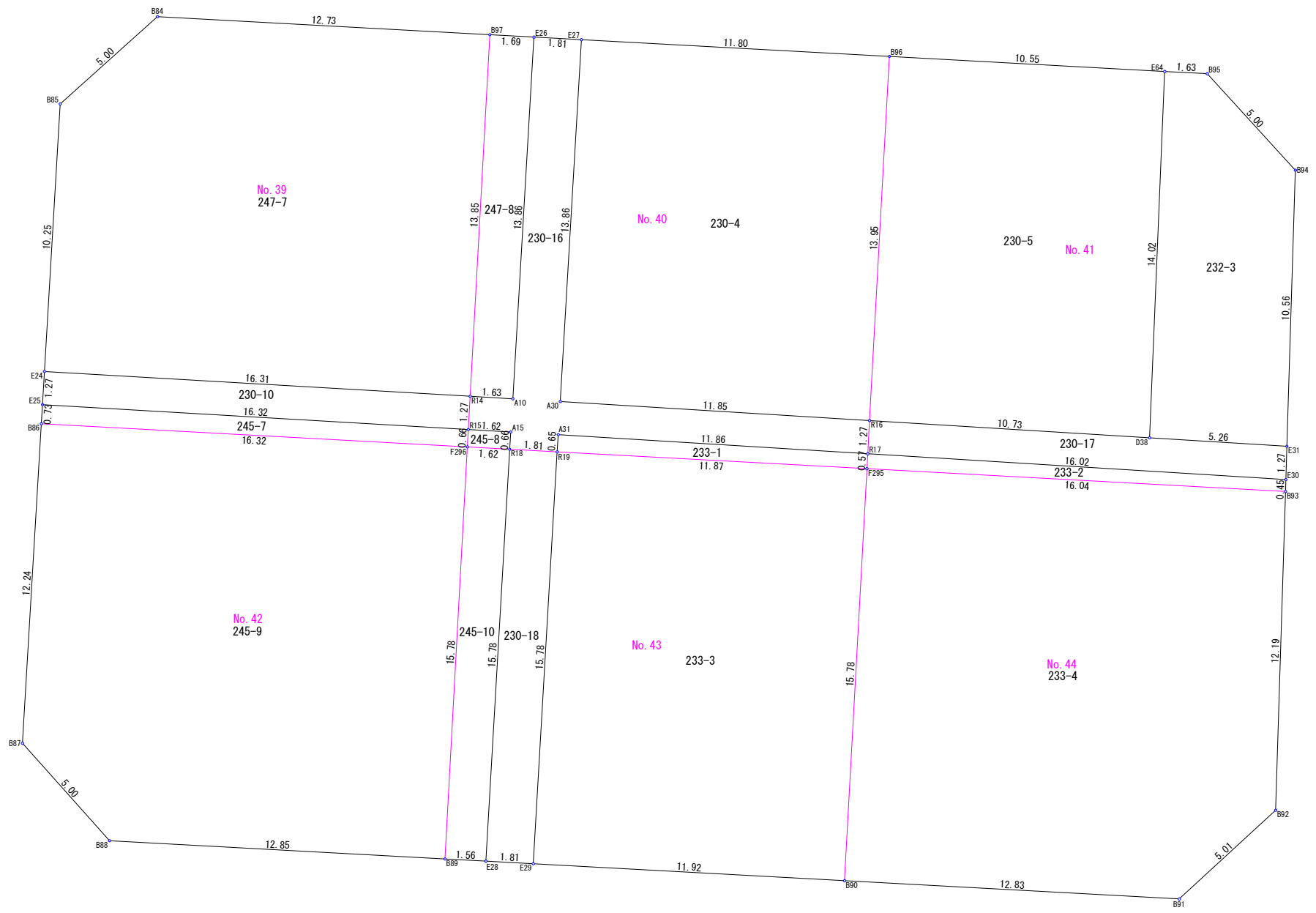
地番 230-12				
測点	Xn	Yn	(Xn+1 - Xn-1)Yn	距離
B42	75746.549	11825.979	3855.269154	0.53
E13	75746.018	11825.948	-17183.102444	15.76
R8	75745.096	11841.685	-3860.389310	0.59
F288	75745.692	11841.717	17206.014801	15.76
		倍面積	17.792201	
		面積	8.8961005	
		地積	8.89	m ²

地番 230-13				
測点	Xn	Yn	(Xn+1 - Xn-1)Yn	距離
F288	75745.692	11841.717	2238.084513	0.59
R8	75745.096	11841.685	-8561.538255	2.16
A11	75744.969	11843.844	-168407.617836	14.11
E18	75730.877	11843.022	-168052.482180	1.81
E19	75730.779	11844.837	165661.890282	14.10
A29	75744.863	11845.659	159418.878822	10.46
R10	75744.237	11856.102	521.668488	0.67
F287	75744.907	11856.139	17250.682245	14.44
		倍面積	69.566079	
		面積	34.7830395	
		地積	34.78	m ²

地番 230-14				
測点	Xn	Yn	(Xn+1 - Xn-1)Yn	距離
F287	75744.907	11856.139	2632.062858	0.67
R10	75744.237	11856.102	-19609.992708	16.42
E15	75743.253	11872.501	-2635.695222	0.76
B49	75744.015	11872.524	19637.154696	16.40
		倍面積	23.529624	
		面積	11.7648120	
		地積	11.76	m ²



1/150



座標求積表

地番 232-3				
測点	Xn	Yn	(X _{n+1} - X _{n-1})Yn	距離
E64	75721.572	11866.691	-165303.005630	14.02
D38	75707.558	11866.111	-170136.299518	5.26
E31	75707.234	11871.367	121515.312612	10.56
B94	75717.794	11871.691	169219.083514	5.00
B95	75721.488	11868.321	44838.516738	1.63
				面積
			133.607716	
				面積
			66.8038580	
				地積
			66.80	m ²

地番 247-7				
測点	Xn	Yn	(X _{n+1} - X _{n-1})Yn	距離
B84	75723.671	11828.149	-31320.938552	5.00
B85	75720.332	11824.426	-160516.582950	10.25
E24	75710.096	11823.822	-132261.272892	16.31
R14	75709.146	11840.112	152548.003008	13.85
B97	75722.980	11840.865	171988.564125	12.73
				面積
			437.772739	
				面積
			218.8863695	
				地積
			218.88	m ²

地番 247-8				
測点	Xn	Yn	(X _{n+1} - X _{n-1})Yn	距離
B97	75722.980	11840.865	-162717.166830	13.85
R14	75709.146	11840.112	-164932.760160	1.63
A10	75709.050	11841.748	162729.301016	13.86
E26	75722.888	11842.556	164966.805080	1.69
				面積
			46.179106	
				面積
			23.0895530	
				地積
			23.08	m ²

地番 230-4				
測点	Xn	Yn	(X _{n+1} - X _{n-1})Yn	距離
E27	75722.790	11844.371	-156369.385942	13.86
A30	75708.947	11843.563	-172584.400036	11.85
R16	75708.218	11855.398	156514.964396	13.95
B96	75722.149	11856.156	172767.905232	11.80
				面積
			329.083650	
				面積
			164.5418250	
				地積
			164.54	m ²

地番 230-5				
測点	Xn	Yn	(X _{n+1} - X _{n-1})Yn	距離
B96	75722.149	11856.156	-158327.107224	13.95
R16	75708.218	11855.398	-172982.112218	10.73
D38	75707.558	11866.111	158460.046294	14.02
E64	75721.572	11866.691	173146.888381	10.55
				面積
			297.715233	
				面積
			148.8576165	
				地積
			148.85	m ²

地番 245-7				
測点	Xn	Yn	(X _{n+1} - X _{n-1})Yn	距離
E25	75708.826	11823.748	2613.048308	0.73
B86	75708.096	11823.705	-19118.930985	16.32
F296	75707.209	11840.007	-2616.641547	0.66
R15	75707.875	11840.043	19145.349531	16.32
				面積
			22.825307	
				面積
			11.4126535	
				地積
			11.41	m ²

地番 245-8				
測点	Xn	Yn	(X _{n+1} - X _{n-1})Yn	距離
R15	75707.875	11840.043	-6760.664553	0.66
F296	75707.209	11840.007	-8939.205285	1.62
R18	75707.120	11841.628	6761.569588	0.66
A15	75707.780	11841.666	8940.457830	1.62
				面積
			2.157580	
				面積
			1.0787900	
				地積
			1.07	m ²

地番 245-9				
測点	Xn	Yn	(X _{n+1} - X _{n-1})Yn	距離
B86	75708.096	11823.705	-134021.696175	12.24
B87	75695.874	11822.984	-188588.417784	5.00
B88	75692.145	11826.315	-52366.922820	12.85
B89	75691.446	11839.149	178344.940536	15.78
F296	75707.209	11840.007	197136.116550	16.32
				面積
			504.020307	
				面積
			252.0101535	
				地積
			252.01	m ²

地番 245-10				
測点	Xn	Yn	(X _{n+1} - X _{n-1})Yn	距離
F296	75707.209	11840.007	-185580.269718	15.78
B89	75691.446	11839.149	-187626.833352	1.56
E28	75691.361	11840.713	185591.335562	15.78
R18	75707.120	11841.628	187666.120544	1.62
				面積
			50.353036	
				面積
			25.1765180	
				地積
			25.17	m ²

地番 233-1				
測点	Xn	Yn	(X _{n+1} - X _{n-1})Yn	距離
A31	75707.678	11843.482	864.574186	0.65
R19	75707.021	11843.444	-15420.164088	11.87
F295	75706.376	11855.297	-865.436681	0.57
R17	75706.948	11855.329	15435.638358	11.86
				面積
			14.611775	
				面積
			7.3058875	
				地積
			7.30	m ²

地番 233-2				
測点	Xn	Yn	(X _{n+1} - X _{n-1})Yn	距離
R17	75706.948	11855.329	4908.106206	0.57
F295	75706.376	11855.297	-17119.048668	16.04
B93	75705.504	11871.314	-4914.723996	0.45
E30	75705.962	11871.328	17142.197632	16.02
				面積
			16.530974	
				面積
			8.2654870	
				地積
			8.26	m ²

地番 233-3				
測点	Xn	Yn	(X _{n+1} - X _{n-1})Yn	距離
R19	75707.021	11843.444	-179001.812616	15.78
E29	75691.262	11842.530	-194312.232240	11.92
B90	75690.613	11854.439	179167.991046	15.78
F295	75706.376	11855.297	194521.713176	11.87
				面積
			375.659366	
				面積
			187.8296830	
				地積
			187.82	m ²

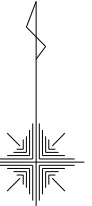
地番 233-4				
測点	Xn	Yn	(X _{n+1} - X _{n-1})Yn	距離
F295	75706.376	11855.297	-176537.227627	15.78
B90	75690.613	11854.439	-195124.065940	12.83
B91	75689.916	11867.251	32017.843198	5.01
B92	75693.311	11870.939	185044.197132	12.19
B93	75705.504	11871.314	155098.717410	16.04
				面積
			499.464173	
				面積
			249.7320865	
				地積
			249.73	m ²

地番 230-10				
測点	Xn	Yn	(X _{n+1} - X _{n-1})Yn	距離
E24	75710.096	11823.822	-3783.623040	1.27
E25	75708.826	11823.748	-26260.544308	16.32
R15	75707.875	11840.043	3788.813760	1.27
R14	75709.146	11840.112	26296.888752	16.31
				面積
			41.535164	
				面積
			20.7675820	
				地積
			20.76	m ²

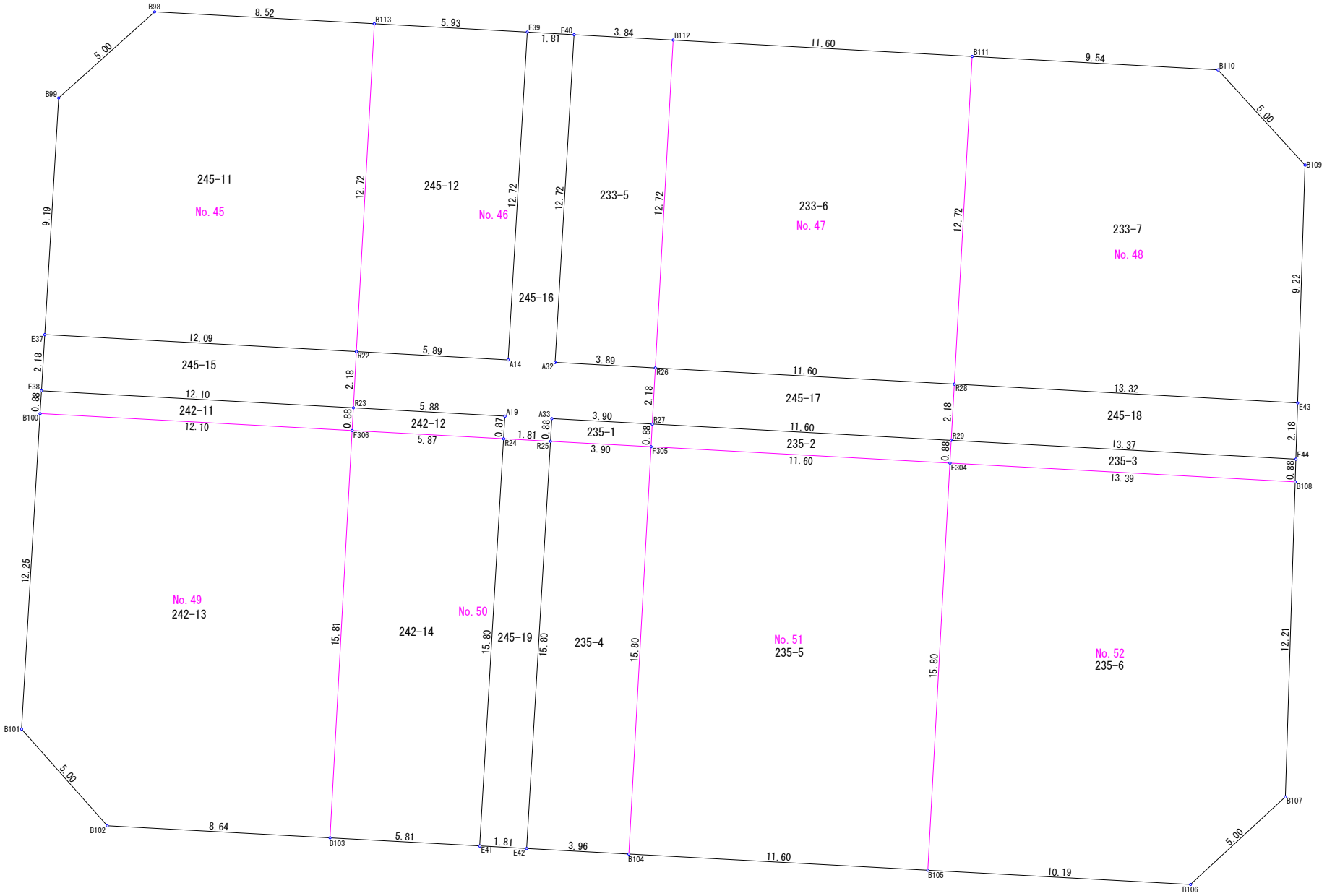
地番 230-16				
測点	Xn	Yn	(X _{n+1} - X _{n-1})Yn	距離
E26	75722.888	11842.556	-162716.719440	13.86
A10	75709.050	11841.748	-162729.301016	1.63
R14	75709.146	11840.112	-13912.131600	1.27
R15	75707.875	11840.043	-16173.498738	1.62
A15	75707.780	11841.666	-8940.457830	0.66
R18	75707.120	11841.628	-8987.795652	1.81
R19	75707.021	11843.444	6608.641752	0.65
A31	75707.678	11843.482	-864.574186	11.86
R17	75706.948	11855.329	6401.877660	1.27
R16	75708.218	11855.398	23698.940602	11.85
A30	75708.947	11843.563	172584.400036	13.86
E27	75722.790	11844.371	165122.376111	1.81
				面積
			91.757699	
				面積
			45.8788495	
				地積
			45.87	m ²

地番 230-17				
測点	Xn	Yn	(X _{n+1} - X _{n-1})Yn	距離
R16	75708.218	11855.398	-7231.792780	1.27
R17	75706.948	11855.329	-26745.622224	16.02
E30	75705.962	11871.328	3395.199808	1.27
E31	75707.234	11871.367	18946.701732	5.26
D38	75707.558	11866.111	11676.253224	10.73
				面積
			40.739760	
				面積
			20.3698800	
				地積
			20.36	m ²

地番 230-18				
測点	Xn	Yn	(X _{n+1} - X _{n-1})Yn	距離
R18	75707.120	11841.628	-185439.894480	15.78
E28	75691.361	11840.713	-187770.026754	1.81
E29	75691.262	11842.530	185454.019800	15.78
R19	75707.021	11843.444	187813.334952	1.81
				面積
			57.433518	
				面積
			28.7167590	
				地積
			28.71	m ²



1/150



座標求積表

地番 245-11				
測点	Xn	Yn	(Xn+1 - Xn-1)Yn	距離
B98	75686.159	11825.929	-33999.545875	5.00
B99	75682.819	11822.207	-147966.742812	9.19
E37	75673.643	11821.668	-116266.104780	12.09
R22	75672.984	11833.747	142608.485097	12.72
B113	75685.694	11834.439	155918.733825	8.52
	倍面積		294.825455	
	面積		147.4127275	
	地積		147.41	m ²

地番 245-12				
測点	Xn	Yn	(Xn+1 - Xn-1)Yn	距離
B113	75685.694	11834.439	-146581.361454	12.72
R22	75672.984	11833.747	-154205.557157	5.89
A14	75672.663	11839.629	146645.644794	12.72
E39	75685.370	11840.366	154291.809346	5.93
	倍面積		150.535529	
	面積		75.2677645	
	地積		75.26	m ²

地番 233-5				
測点	Xn	Yn	(Xn+1 - Xn-1)Yn	距離
E40	75685.271	11842.182	-147956.221908	12.72
A32	75672.567	11841.444	-152944.090704	3.89
R26	75672.355	11845.330	147995.553020	12.72
B112	75685.061	11846.022	153003.220152	3.84
	倍面積		98.460560	
	面積		49.2302800	
	地積		49.23	m ²

地番 233-6				
測点	Xn	Yn	(Xn+1 - Xn-1)Yn	距離
B112	75685.061	11846.022	-143017.023606	12.72
R26	75672.355	11845.330	-157993.011540	11.60
R28	75671.723	11856.914	143148.522722	12.72
B111	75684.428	11857.606	158156.748828	11.60
	倍面積		295.236404	
	面積		147.6182020	
	地積		147.61	m ²

地番 233-7				
測点	Xn	Yn	(Xn+1 - Xn-1)Yn	距離
B111	75684.428	11857.606	-144484.929110	12.72
R28	75671.723	11856.914	-159250.211934	13.32
E43	75670.997	11870.221	100801.916732	9.22
B109	75680.215	11870.508	153260.128788	5.00
B110	75683.908	11867.135	49996.239755	9.54
	倍面積		323.144231	
	面積		161.5721155	
	地積		161.57	m ²

地番 242-11				
測点	Xn	Yn	(Xn+1 - Xn-1)Yn	距離
E38	75671.466	11821.540	-2612.560340	0.88
B100	75670.585	11821.488	-18193.270032	12.10
F306	75669.927	11833.580	2615.221180	0.88
R23	75670.806	11833.628	18211.953492	12.10
	倍面積		21.344300	
	面積		10.6721500	
	地積		10.67	m ²

地番 242-12				
測点	Xn	Yn	(Xn+1 - Xn-1)Yn	距離
R23	75670.806	11833.628	-6603.164424	0.88
F306	75669.927	11833.580	-14188.462420	5.87
R24	75669.607	11839.450	6606.413100	0.87
A19	75670.485	11839.502	14195.562898	5.88
	倍面積		10.349154	
	面積		5.1745770	
	地積		5.17	m ²

地番 242-13				
測点	Xn	Yn	(Xn+1 - Xn-1)Yn	距離
B100	75670.585	11821.488	-136810.080624	12.25
B101	75658.354	11820.769	-188860.426313	5.00
B102	75654.608	11824.090	-49838.539350	8.64
B103	75654.139	11832.721	181265.452999	15.81
F306	75669.927	11833.580	194615.056680	12.10
	倍面積		371.463392	
	面積		185.7316960	
	地積		185.73	m ²

地番 242-14				
測点	Xn	Yn	(Xn+1 - Xn-1)Yn	距離
F306	75669.927	11833.580	-183041.815440	15.81
B103	75654.139	11832.721	-190530.473542	5.81
E41	75653.825	11838.526	183118.320168	15.80
R24	75669.607	11839.450	190638.823900	5.87
	倍面積		184.855086	
	面積		92.4275430	
	地積		92.42	m ²

地番 235-1				
測点	Xn	Yn	(Xn+1 - Xn-1)Yn	距離
A33	75670.390	11841.317	-7921.841073	0.88
R25	75669.508	11841.266	-12954.345004	3.90
F305	75669.296	11845.164	7924.414716	0.88
R27	75670.177	11845.212	12958.661928	3.90
	倍面積		6.890567	
	面積		3.4452835	
	地積		3.44	m ²

地番 235-2				
測点	Xn	Yn	(Xn+1 - Xn-1)Yn	距離
R27	75670.177	11845.212	-2949.457788	0.88
F305	75669.296	11845.164	-17909.887968	11.60
F304	75668.665	11856.748	2952.330252	0.88
R29	75669.545	11856.796	17927.475552	11.60
	倍面積		20.460048	
	面積		10.2300240	
	地積		10.23	m ²

地番 235-3				
測点	Xn	Yn	(Xn+1 - Xn-1)Yn	距離
R29	75669.545	11856.796	-1802.232992	0.88
F304	75668.665	11856.748	-19065.650784	13.39
B108	75667.937	11870.126	1804.259152	0.88
E44	75668.817	11870.153	19087.206024	13.37
	倍面積		23.581400	
	面積		11.7907000	
	地積		11.79	m ²

地番 235-4				
測点	Xn	Yn	(Xn+1 - Xn-1)Yn	距離
R25	75669.508	11841.266	-184368.511620	15.80
E42	75653.726	11840.342	-189409.950974	3.96
B104	75653.511	11844.305	184415.828850	15.80
F305	75669.296	11845.164	189487.088508	3.90
	倍面積		124.454764	
	面積		62.2273820	
	地積		62.22	m ²

地番 235-5				
測点	Xn	Yn	(Xn+1 - Xn-1)Yn	距離
F305	75669.296	11845.164	-179501.615256	15.80
B104	75653.511	11844.305	-194400.577965	11.60
B105	75652.883	11855.889	179664.141906	15.80
F304	75668.665	11856.748	194604.804924	11.60
	倍面積		366.753609	
	面積		183.3768045	
	地積		183.37	m ²

地番 235-6				
測点	Xn	Yn	(Xn+1 - Xn-1)Yn	距離
F304	75668.665	11856.748	-178491.484392	15.80
B105	75652.883	11855.889	-193665.946815	10.19
B106	75652.320	11866.068	33735.231324	5.00
B107	75655.726	11869.746	185251.125822	12.21
B108	75667.937	11870.126	153587.560314	13.39
	倍面積		416.486253	
	面積		208.2431265	
	地積		208.24	m ²

地番 245-15				
測点	Xn	Yn	(Xn+1 - Xn-1)Yn	距離
E37	75673.643	11821.668	-17945.292024	2.18
E38	75671.466	11821.540	-33537.708980	12.10
R23	75670.806	11833.628	17963.447304	2.18
R22	75672.984	11833.747	33572.340239	12.09
	倍面積		52.786539	
	面積		26.3932695	
	地積		26.39	m ²

地番 245-16				
測点	Xn	Yn	(Xn+1 - Xn-1)Yn	距離
E39	75685.370	11840.366	-149283.334528	12.72
A14	75672.663	11839.629	-146645.644794	5.89
R22	75672.984	11833.747	-21975.268179	2.18
R23	75670.806	11833.628	-29572.236372	5.88
A19	75670.485	11839.502	-14195.562898	0.87
R24	75669.607	11839.450	-11567.142650	1.81
R25	75669.508	11841.266	9271.711278	0.88
A33	75670.390	11841.317	7921.841073	3.90
R27	75670.177	11845.212	23275.841580	2.18
R26	75672.355	11845.330	28310.338700	3.89
A40	75672.567	11841.444	152944.090704	12.72
E40	75685.271	11842.182	151615.456146	1.81
	倍面積		100.090060	
	面積		50.0450300	
	地積		50.04	m ²

地番 245-17				
測点	Xn	Yn	(Xn+1 - Xn-1)Yn	距離
R26	75672.355	11845.330	-18312.880180	2.18
R27	75670.177	11845.212	-33285.045720	11.60
R29	75669.545	11856.796	18330.606616	2.18
R28	75671.723	11856.914	33317.928340	11.60
	倍面積		50.609056	
	面積		25.3045280	
	地積		25.30	m ²

地番 245-18				
測点	Xn	Yn	(Xn+1 - Xn-1)Yn	距離
R28	75671.723	11856.914	-17216.239128	2.18
R29	75669.545	11856.796	-34455.849176	13.37
E44	75668.817	11870.153	17235.462156	2.18
E43	75670.997	11870.221	34494.862226	13.32
	倍面積		58.236078	
	面積		29.1180390	
	地積		29.11	m ²

地番 245-19				
測点	Xn	Yn	(Xn+1 - Xn-1)Yn	距離
R24	75669.607	11839.450	-185678.094350	15.80
E41	75653.825	11838.526	-188007.631406	1.81
E42	75653.726	11840.342	185692.083586	15.80
R25	75669.508	11841.266	188051.145346	1.81
	倍面積		57.503176	
	面積		28.7515880	
	地積		28.75	m ²

座 標 求 積 表

地 番 242-15				
測 点	Xn	Yn	(Xn+1 - Xn-1)Yn	距 離
B114	75648.614	11823.729	-33886.807314	5.00
B115	75645.278	11819.996	-183777.297808	12.23
B116	75633.066	11819.276	-152232.274880	12.27
F317	75632.398	11831.537	178395.914886	15.76
B130	75648.144	11832.394	191874.101104	8.67
倍 面 積				373.635988
面 積				186.8179940
地 積				186.81 m ²

地 番 242-16				
測 点	Xn	Yn	(Xn+1 - Xn-1)Yn	距 離
B130	75648.144	11832.394	-182609.336602	15.76
F317	75632.398	11831.537	-189978.989609	5.72
R31	75632.087	11837.254	182884.340982	15.77
E49	75647.831	11838.176	190085.592032	5.79
倍 面 積				181.606803
面 積				90.8034015
地 積				90.80 m ²

地 番 242-17				
測 点	Xn	Yn	(Xn+1 - Xn-1)Yn	距 離
B116	75633.066	11819.276	-136477.179972	12.23
B117	75620.851	11818.556	-188777.949888	5.01
B118	75617.093	11821.870	-50006.510100	8.82
B119	75616.621	11830.678	181068.526790	15.80
F317	75632.398	11831.537	194569.625965	12.27
倍 面 積				376.667695
面 積				188.3338475
地 積				188.33 m ²

地 番 242-18				
測 点	Xn	Yn	(Xn+1 - Xn-1)Yn	距 離
F317	75632.398	11831.537	-182986.551242	15.80
B119	75616.621	11830.678	-190249.132918	5.66
E51	75616.317	11836.331	183080.695246	15.79
R31	75632.087	11837.254	190354.881574	5.72
倍 面 積				179.892660
面 積				89.9463300
地 積				89.94 m ²

地 番 235-7				
測 点	Xn	Yn	(Xn+1 - Xn-1)Yn	距 離
E50	75647.733	11839.991	-183863.220239	15.77
R32	75631.988	11839.069	-189010.736885	4.05
F316	75631.768	11843.121	183911.826009	15.77
B129	75647.517	11843.978	189089.108770	3.99
倍 面 積				126.977955
面 積				63.4889775
地 積				63.48 m ²

地 番 235-8				
測 点	Xn	Yn	(Xn+1 - Xn-1)Yn	距 離
B129	75647.517	11843.978	-179104.635316	15.77
F316	75631.768	11843.121	-193990.321980	11.60
F315	75631.137	11854.705	179266.849010	15.77
B128	75646.890	11855.562	194194.105560	11.60
倍 面 積				365.997274
面 積				182.9986370
地 積				182.99 m ²

地 番 235-9				
測 点	Xn	Yn	(Xn+1 - Xn-1)Yn	距 離
B128	75646.890	11855.562	-180085.986780	15.77
F315	75631.137	11854.705	-195946.418945	14.26
B125	75630.361	11868.950	136587.876600	12.29
B126	75642.645	11869.334	189505.786644	5.00
B127	75646.327	11865.946	50370.940770	10.39
倍 面 積				432.198289
面 積				216.0991445
地 積				216.09 m ²

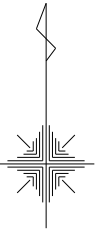
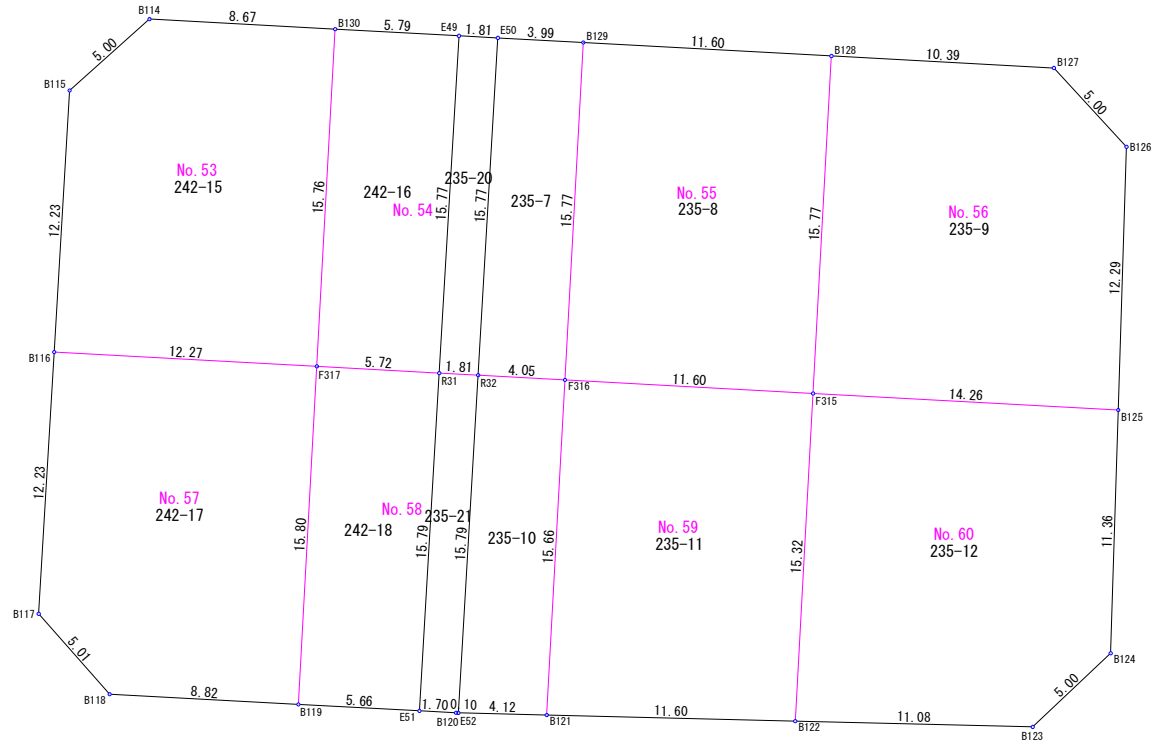
地 番 235-10				
測 点	Xn	Yn	(Xn+1 - Xn-1)Yn	距 離
R32	75631.988	11839.069	-184038.327605	15.79
E52	75616.223	11838.146	-187824.024436	4.12
B121	75616.122	11842.269	184088.071605	15.66
F316	75631.768	11843.121	187902.957786	4.05
倍 面 積				128.677350
面 積				64.3386750
地 積				64.33 m ²

地 番 235-11				
測 点	Xn	Yn	(Xn+1 - Xn-1)Yn	距 離
F316	75631.768	11843.121	-177824.461815	15.66
B121	75616.122	11842.269	-188647.345170	11.60
B122	75615.838	11853.872	177985.888080	15.32
F315	75631.137	11854.705	188845.450650	11.60
倍 面 積				359.531745
面 積				179.7658725
地 積				179.76 m ²

地 番 235-12				
測 点	Xn	Yn	(Xn+1 - Xn-1)Yn	距 離
F315	75631.137	11854.705	-172165.880715	15.32
B122	75615.838	11853.872	-184564.787040	11.08
B123	75615.567	11864.957	37552.588905	5.00
B124	75619.003	11868.594	175583.979636	11.36
B125	75630.361	11868.950	144017.839300	14.26
倍 面 積				423.740086
面 積				211.8700430
地 積				211.87 m ²

地 番 235-20				
測 点	Xn	Yn	(Xn+1 - Xn-1)Yn	距 離
E49	75647.831	11838.176	-182520.101696	15.77
R31	75632.087	11837.254	-187537.615122	1.81
R32	75631.988	11839.069	185234.073574	15.77
E50	75647.733	11839.991	187580.977413	1.81
倍 面 積				57.334169
面 積				28.6670845
地 積				28.66 m ²

地 番 235-21				
測 点	Xn	Yn	(Xn+1 - Xn-1)Yn	距 離
R31	75632.087	11837.254	-185501.607434	15.79
E51	75616.317	11836.331	-187736.045991	1.70
B120	75616.226	11838.037	-1112.775478	0.10
E52	75616.223	11838.146	186592.857252	15.79
R32	75631.988	11839.069	187814.990616	1.81
倍 面 積				57.418965
面 積				28.7094825
地 積				28.70 m ²



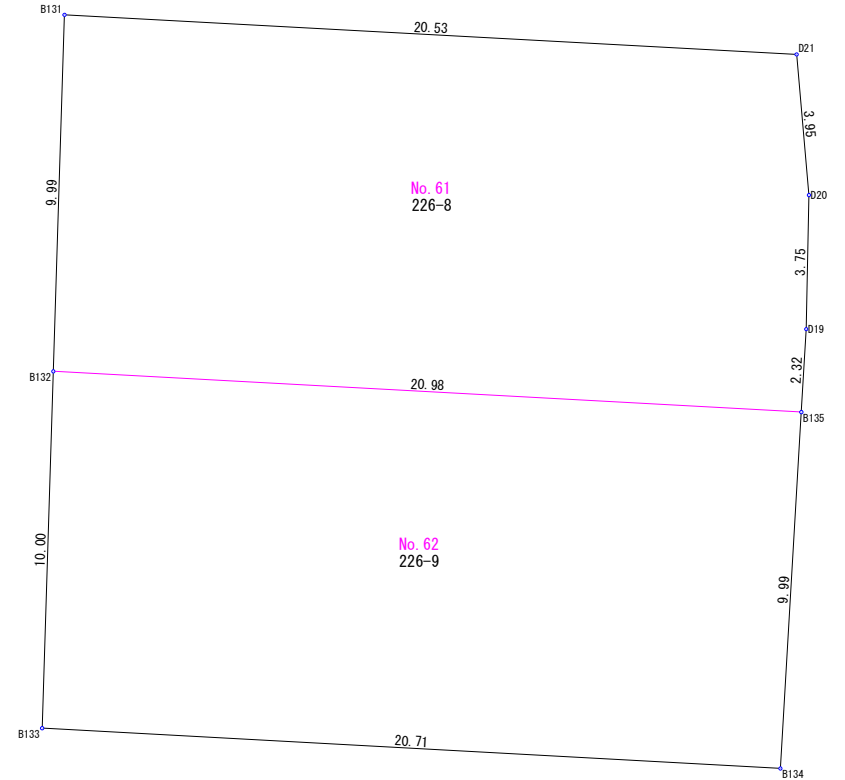
1/250



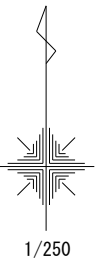
座 標 求 積 表

地 番		226-8			
測 点	Xn	Yn	(Xn+1 - Xn-1)Yn	距 離	
B131	75770.643	11879.370	-105488.805600	9.99	
B132	75760.655	11879.056	-132202.014224	20.98	
B135	75759.514	11900.006	14053.907086	2.32	
D19	75761.836	11900.142	72340.963218	3.75	
D20	75765.593	11900.220	91619.793780	3.95	
D21	75769.535	11899.874	60094.363700	20.53	
			倍 面 積	418.207960	
			面 積	209.1039800	
			地 積	209.10	m ²

地 番		226-9			
測 点	Xn	Yn	(Xn+1 - Xn-1)Yn	距 離	
B132	75760.655	11879.056	-105189.040880	10.00	
B133	75750.659	11878.742	-132115.368524	20.71	
B134	75749.533	11899.423	105369.390665	9.99	
B135	75759.514	11900.006	132351.866732	20.98	
			倍 面 積	416.847993	
			面 積	208.4239965	
			地 積	208.42	m ²



座標求積表



地番 233-14				
測点	Xn	Yn	(Xn+1 - Xn-1)Yn	距離
E45	75670.670	11876.226	-13586.402544	2.18
E46	75668.489	11876.157	-38181.844755	18.99
E48	75667.455	11895.123	13608.020712	2.18
E47	75669.633	11895.243	38243.206245	19.04
			倍面積	82.979658
			面積	41.4898290
			地積	41.48 m ²

地番 1761-8				
測点	Xn	Yn	(Xn+1 - Xn-1)Yn	距離
E59	75616.634	11892.218	844.347478	3.54
E58	75614.999	11889.070	-20282.753420	2.92
B146	75614.928	11891.997	19443.415095	1.72
			倍面積	5.009153
			面積	2.5045765
			地積	2.50 m ²

地番 233-8				
測点	Xn	Yn	(Xn+1 - Xn-1)Yn	距離
B137	75693.210	11876.937	-113484.133035	10.63
B138	75682.584	11876.601	-138683.069877	19.32
B153	75681.533	11895.898	113665.305390	10.62
B154	75692.139	11896.482	138915.220314	19.57
			倍面積	413.322792
			面積	206.6613960
			地積	206.66 m ²

地番 233-9				
測点	Xn	Yn	(Xn+1 - Xn-1)Yn	距離
B138	75682.584	11876.601	-115321.795710	10.76
B139	75671.823	11876.262	-140116.139076	19.07
B152	75670.786	11895.306	115503.421260	10.76
B153	75681.533	11895.898	140347.804604	19.32
			倍面積	413.291078
			面積	206.6455390
			地積	206.64 m ²

地番 233-10				
測点	Xn	Yn	(Xn+1 - Xn-1)Yn	距離
B139	75671.823	11876.262	-1377.646392	1.15
E45	75670.670	11876.226	-26008.934940	19.04
E47	75669.633	11895.243	1379.848188	1.15
B152	75670.786	11895.306	26050.720140	19.07
			倍面積	43.986996
			面積	21.9934980
			地積	21.99 m ²

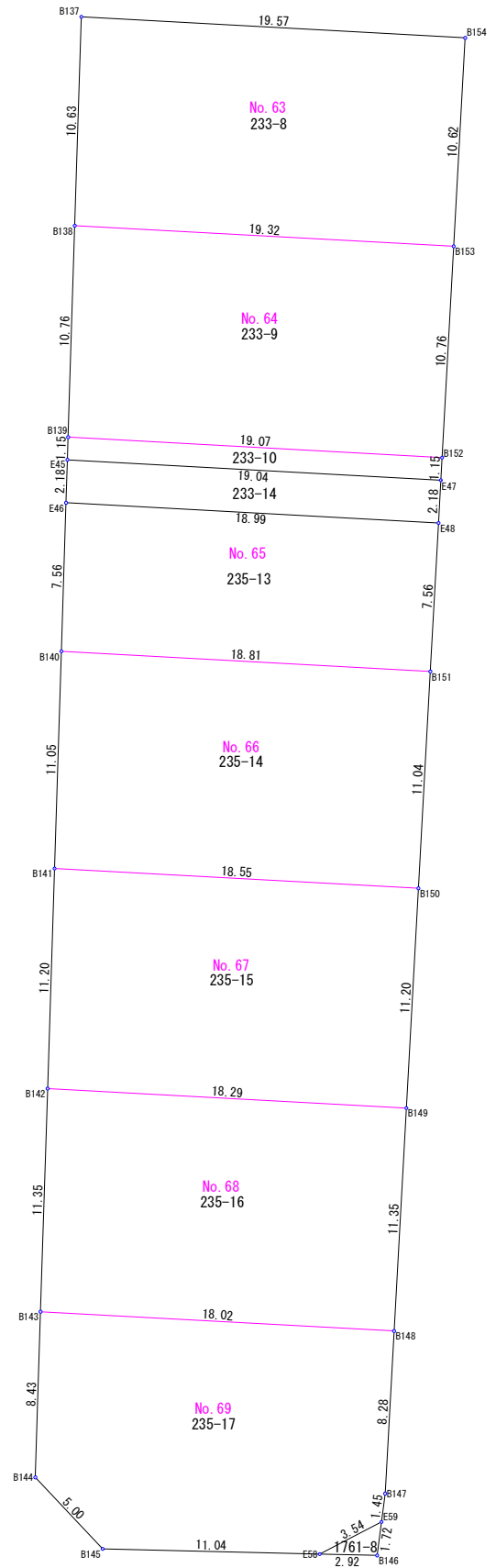
地番 235-13				
測点	Xn	Yn	(Xn+1 - Xn-1)Yn	距離
E46	75668.489	11876.157	-77551.305210	7.56
B140	75660.925	11875.918	-101978.507866	18.81
B151	75659.902	11894.707	77672.436710	7.56
E48	75667.455	11895.123	102143.421201	18.99
			倍面積	286.044835
			面積	143.0224175
			地積	143.02 m ²

地番 235-14				
測点	Xn	Yn	(Xn+1 - Xn-1)Yn	距離
B140	75660.925	11875.918	-119032.326114	11.05
B141	75649.879	11875.570	-143159.996350	18.55
B150	75648.870	11894.100	119214.564300	11.04
B151	75659.902	11894.707	143390.692885	18.81
			倍面積	412.934721
			面積	206.4673605
			地積	206.46 m ²

地番 235-15				
測点	Xn	Yn	(Xn+1 - Xn-1)Yn	距離
B141	75649.879	11875.570	-121000.182730	11.20
B142	75638.681	11875.217	-144794.520881	18.29
B149	75637.686	11893.484	121182.708476	11.20
B150	75648.870	11894.100	145024.761300	18.55
			倍面積	412.766165
			面積	206.3830825
			地積	206.38 m ²

地番 235-16				
測点	Xn	Yn	(Xn+1 - Xn-1)Yn	距離
B142	75638.681	11875.217	-123003.497686	11.35
B143	75627.328	11874.859	-146452.636047	18.02
B148	75626.348	11892.860	123186.243880	11.35
B149	75637.686	11893.484	146682.338172	18.29
			倍面積	412.448319
			面積	206.2241595
			地積	206.22 m ²

地番 235-17				
測点	Xn	Yn	(Xn+1 - Xn-1)Yn	距離
B143	75627.328	11874.859	-88432.074973	8.43
B144	75618.901	11874.593	-143255.089952	5.00
B145	75615.264	11878.024	-46348.049648	11.04
E58	75614.999	11889.070	16288.025900	3.54
E59	75616.634	11892.218	36592.354786	1.45
B147	75618.076	11892.405	115522.822170	8.28
B148	75626.348	11892.860	110032.740720	18.02
			倍面積	400.729003
			面積	200.3645015
			地積	200.36 m ²



座 標 求 積 表

地 番 240-2				
測 点	Xn	Yn	(Xn+1 - Xn-1)Yn	距 離
B171	75611.271	11818.503	-136527.346656	12.52
B174	75598.767	11817.823	-158949.719350	17.47
B175	75597.821	11835.277	136721.119904	12.51
B176	75610.319	11835.987	159194.025150	17.50
			倍 面 積	438.079048
			面 積	219.0395240
			地 積	219.03 m ²

地 番 240-4				
測 点	Xn	Yn	(Xn+1 - Xn-1)Yn	距 離
B172	75612.178	11801.820	-136901.112000	12.52
B173	75599.671	11801.135	-158265.021485	16.71
B174	75598.767	11817.823	137086.746800	12.52
B171	75611.271	11818.503	158497.943733	16.70
			倍 面 積	418.557048
			面 積	209.2785240
			地 積	209.27 m ²

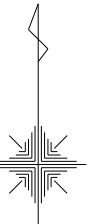
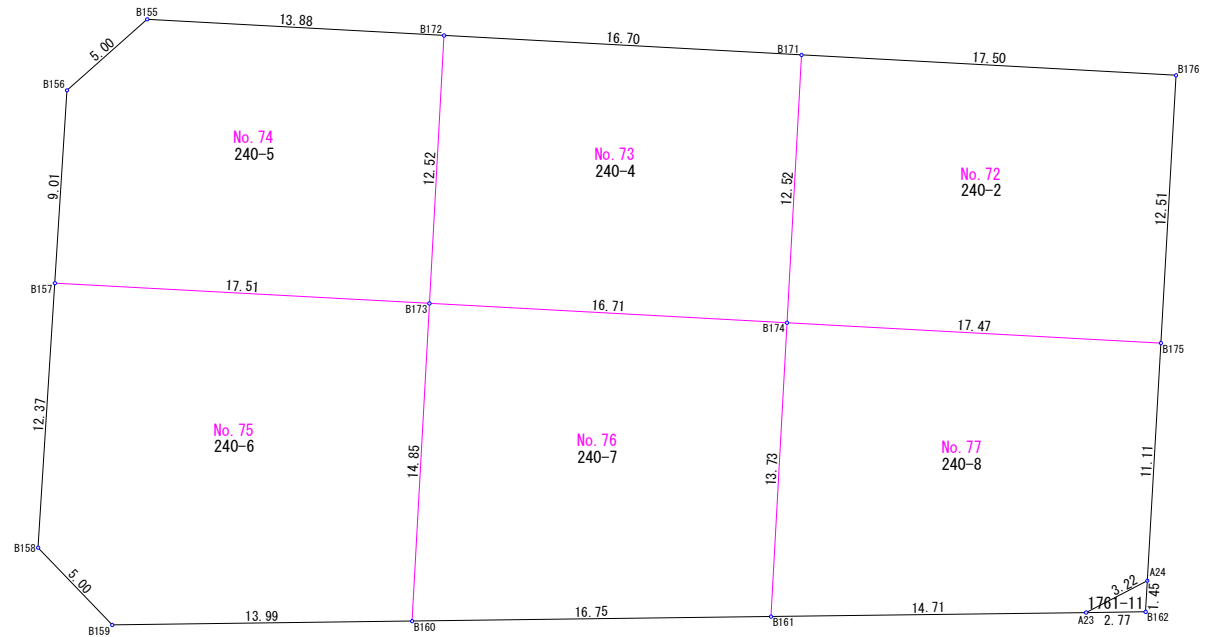
地 番 240-5				
測 点	Xn	Yn	(Xn+1 - Xn-1)Yn	距 離
B155	75612.933	11787.958	-30165.384522	5.00
B156	75609.619	11784.213	-145122.583095	9.01
B157	75600.618	11783.645	-117223.700460	17.51
B173	75599.671	11801.135	136421.120600	12.52
B172	75612.178	11801.820	156515.736840	13.88
			倍 面 積	425.189363
			面 積	212.5946815
			地 積	212.59 m ²

地 番 240-6				
測 点	Xn	Yn	(Xn+1 - Xn-1)Yn	距 離
B157	75600.618	11783.645	-134368.903935	12.37
B158	75588.268	11782.866	-188042.758494	5.00
B159	75584.659	11786.327	-40438.887937	13.99
B160	75584.837	11800.323	177146.448876	14.85
B173	75599.671	11801.135	186233.711435	17.51
			倍 面 積	529.609945
			面 積	264.8049725
			地 積	264.80 m ²

地 番 240-7				
測 点	Xn	Yn	(Xn+1 - Xn-1)Yn	距 離
B173	75599.671	11801.135	-164389.810550	14.85
B160	75584.837	11800.323	-172520.722260	16.75
B161	75585.051	11817.076	164611.868680	13.73
B174	75598.767	11817.823	172776.572260	16.71
			倍 面 積	477.908130
			面 積	238.9540650
			地 積	238.95 m ²

地 番 240-8				
測 点	Xn	Yn	(Xn+1 - Xn-1)Yn	距 離
B174	75598.767	11817.823	-150913.599710	13.73
B161	75585.051	11817.076	-159873.221204	14.71
A23	75585.238	11831.789	19782.751208	3.22
A24	75586.723	11834.647	148915.363201	11.11
B175	75597.821	11835.277	142544.076188	17.47
			倍 面 積	455.369683
			面 積	227.6848415
			地 積	227.68 m ²

地 番 1761-11				
測 点	Xn	Yn	(Xn+1 - Xn-1)Yn	距 離
A24	75586.723	11834.647	-426.047292	3.22
A23	75585.238	11831.789	-17144.262261	2.77
B162	75585.274	11834.565	17574.329025	1.45
			倍 面 積	4.019472
			面 積	2.0097360
			地 積	2.00 m ²



座 標 求 積 表

地 番 1761-1				
測 点	X _n	Y _n	(X _{n+1} - X _{n-1})Y _n	距 離
B167	75609.322	11875.385	-143799.036965	12.48
B180	75596.839	11875.086	-153426.111120	17.54
B166	75596.402	11892.622	144007.759798	12.64
D7	75608.948	11891.032	153632.133440	15.65
			倍 面 積	414.745153
			面 積	207.3725765
			地 積	207.37 m ²

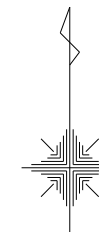
地 番 1761-13				
測 点	X _n	Y _n	(X _{n+1} - X _{n-1})Y _n	距 離
E63	75597.667	11841.825	-141746.645250	12.32
A37	75585.357	11841.125	-143632.846250	14.08
B164	75585.537	11855.208	141906.839760	11.79
B178	75597.327	11855.490	143807.093700	13.66
			倍 面 積	334.441960
			面 積	167.2209800
			地 積	167.22 m ²

地 番 1761-12				
測 点	X _n	Y _n	(X _{n+1} - X _{n-1})Y _n	距 離
B168	75609.720	11858.715	-143110.972620	12.46
B179	75597.254	11858.412	-152487.319908	15.77
E66	75596.861	11874.186	-4927.787190	0.90
B180	75596.839	11875.086	147975.446646	12.48
B167	75609.322	11875.385	152966.834185	16.67
			倍 面 積	416.201113
			面 積	208.1005565
			地 積	208.10 m ²

地 番 1761-14				
測 点	X _n	Y _n	(X _{n+1} - X _{n-1})Y _n	距 離
B178	75597.327	11855.490	-138910.776330	11.79
B164	75585.537	11855.208	-136951.362816	18.71
E67	75585.775	11873.921	134460.281404	11.08
E66	75596.861	11874.186	136303.781094	15.77
B179	75597.254	11858.412	5526.019992	2.92
			倍 面 積	427.943344
			面 積	213.9716720
			地 積	213.97 m ²

地 番 1761-15				
測 点	X _n	Y _n	(X _{n+1} - X _{n-1})Y _n	距 離
E66	75596.861	11874.186	-131375.993904	11.08
E67	75585.775	11873.921	-128606.438351	20.01
A38	75586.030	11893.936	126396.857872	10.45
B166	75596.402	11892.622	128547.351198	17.54
B180	75596.839	11875.086	5450.664474	0.90
			倍 面 積	412.441289
			面 積	206.2206445
			地 積	206.22 m ²

地 番 1761-10				
測 点	X _n	Y _n	(X _{n+1} - X _{n-1})Y _n	距 離
B177	75597.785	11837.097	-118004.019993	10.10
A43	75587.698	11836.523	-147814.499224	2.40
B187	75585.297	11836.387	-27708.981967	4.73
A37	75585.357	11841.125	146474.716250	12.32
E63	75597.667	11841.825	147170.201100	4.72
			倍 面 積	117.416166
			面 積	58.7080830
			地 積	58.70 m ²



1/250

